

Eldborg undir Lambafelli - Svínahraun

Stærð: 15,1 km²

Sveitarfélag: Sveitarfélagið Ölfus

Umdæmi: Sýslumaðurinn á Selfossi

Náttúruminjaskrá: 739, 744, 746

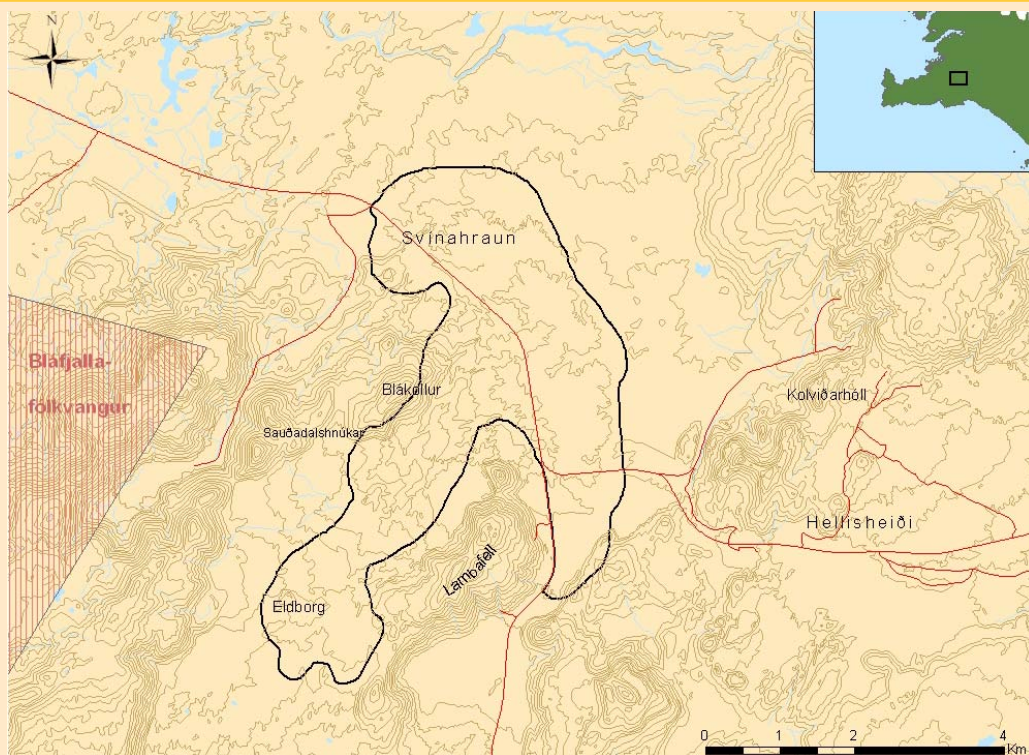
Verndartillaga: Náttúruvætti

Tillaga: Náttúrufræðistofnun Íslands¹ og Umhverfisstofnun²

Mörk:

Eldvörpin, hrauntraðirnar frá þeim, ásamt hrauninu umhverfis.

Mörk svæða eru sett fram með fyrirvara. Líta ber á þau sem hugmynd að mörkum sem nánar verður fjallað um við undirbúning friðlýsinga.



Svæðislýsing:

Formfagrar eldstöðvar frá sögulegum tíma, en hraunið og gosið tengjast sögu og trú þjóðarinnar. Talið er að hraunið hafi runnið í gosi árið 1000. Svæðið er í alfaraleið.

Í Leitarhrauni er hellirinn Arnarker og hefur Hellarannsóknafélag Íslands bætt aðgengi að honum.

Eignarhald:

Afréttur.

Núverandi landnotkun:

Beit, útivist.

Röskun, ógnir, úrbætur:

Einhver efnistaka hefur verið á svæðinu, bæði úr hrauni og gíg. Það sem helst ógnar svæðinu er frekari efnistaka, vegagerð og akstur utan vega.

Brýnt er að stöðva alla efnistöku á svæðinu og lagt er til að gert verði við skemmdir þær sem unnar hafa verið á Eldborg.



Ljósmynd: Við Eldborg. © Snævarr Guðmundsson

Athugasemdir:

Auðvelt væri að gera svæðið aðgengilegra en nú er og tengja saman jarðvísindi og sögu.

Forsendur fyrir verndun, viðföng og viðmið:

Gígar og hraun með mikið menningarsögulegt gildi.

Viðföng

	Jarðmyndanir	Vatnafar	Plöntur	Dýr	Vistkerfi, vistgerðir, búsvæði	Landslag	Viðerni	Menningar- og söguminjar
Almenn viðmið								
Sjaldgæfar tegundir eða tegundir í útrýmingarhættu. Fágætar náttúruminjar	•							
Óvenju tegundarík svæði eða viðkvæm fyrir röskun. Sérlega fjölbreyttar náttúruminjar	•							
Viðhald sterkra stofna eða náttúrulegra þróunarferla. Samfelldar, heildstæðar eða óraskaðar náttúruminjar								
Alþjóðlegt náttúruverndargildi. Alþjóðleg ábyrgð								
Vísinda-, félags-, efnahags- eða menningarlegt gildi	•							•
Einkennandi fyrir náttúrufar viðkomandi landshluta	•					•		
Sjónrænt gildi	•					•		

Sérstök ákvæði sbr. 37. og 39. gr. laga nr. 44/1999 um náttúruvernd

Eldvörp, gervígígar, eldhraun	•	Stöðuvötn og tjarnir, $\geq 1000 \text{ m}^2$	Náttúrulegir birkiskógar
Fossar		Mýrar og flóar, $\geq 3 \text{ ha}$	Skógar til útivistar
Hverir og heitar uppsprettur, hrúður og hrúðurbreiður		Sjávarfitjar og leirur	

Jarðfræði:	Einkenni	Gígar, hraun og hrauntraðir. Fallegar og fræðandi myndanir nærri alfararleið.
Menning:	Saga	Hraunið og gosið sem Eldborgir mynduðust í tengist sögu og trú þjóðarinnar. Fullvíst er talið að hraunið hafi runnið í eldgosi sem varð árið 1000 og nefnt er í Kristnisögu.

Heimildir:

¹ Helgi Torfason og Ingvar Atli Sigurðsson. 2002.

² Náttúruverndarráð. 1996a.