

# ÁRSSKÝRSLA 2004



# Efnisyfirlit

- Starfsemi UST
  - Uppbygging Umhverfisstofnunar
  - Rekstur
  - Leyfisveitingar
- Starfsmenn
- Nokkrir viðburðir
- “Endurtekin orð” í anda Kató hins gamla og Guðbergs
  - Umhverfismál í samfélaginu
  - Staða Umhverfisstofnunar

# Stjórnkerfið

Ríkisstjórn Íslands

Umhverfisstofnun

Landmælingar Íslands

Náttúrufræðistofnun Íslands

Náttúrurannsóknastöðin við  
Mývatn

Skipulagsstofnun

Umhverfisráðuneytið

Brunamálastofnun

Úrvinnslusjóður

Veðurstofa Íslands

Stofnun Vilhjálms  
Stefánssonar

# Stjórnskipulag umhverfismála

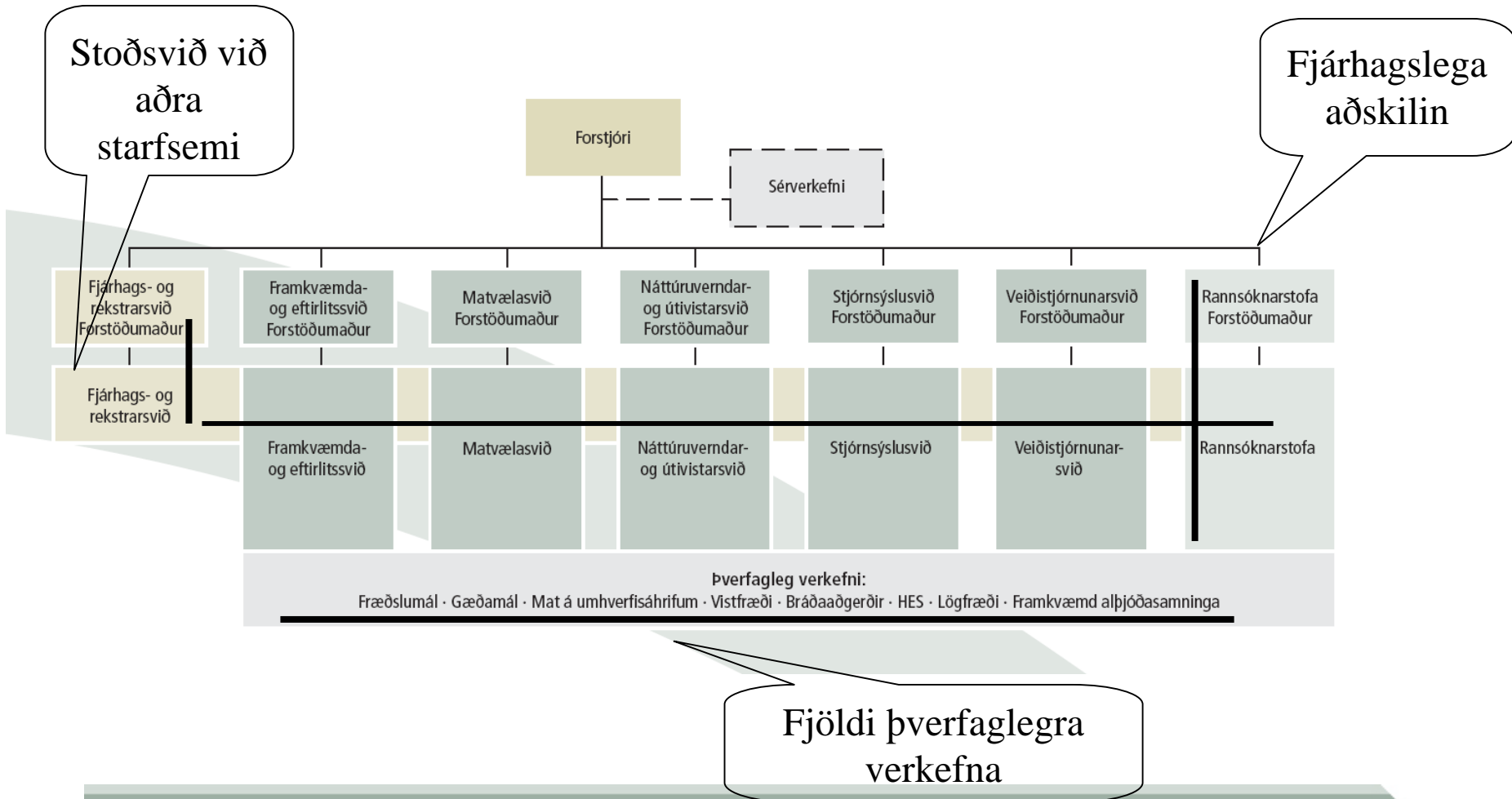
Umhverfisstofnun tengist flestum þáttum stjórnkerfisins



# Stjórnskipulag umhverfismála



# Skipurit Umhverfisstofnunar



## REKSTRARYFIRLIT ÁRSINS 2004

(BRÁÐABIRGÐARTÖLUR)

**TEKJUR:** (Þús. kr.) **2004** **2003**

Sértekjur	128.370	146.186
Markaðar tekjur	63.306	64.666
Aðrar rekstrartekjur	7.770	8.768
<b>Tekjur samtals</b>	<b>199.446</b>	<b>219.620</b>

**GJÖLD:**

Launagjöld	405.167	356.887
Starfstengdur kostnaður	52.922	50.806
Aðkeypt þjónusta	76.185	102.149
Ýmis rekstrarkostnaður	28.229	42.479
Húsnæðiskostnaður	69.996	63.176
Þíffreiðakostnaður	6.458	8.434
Tilfærslur	68.582	74.084
<b>Rekstrargjöld samtals</b>	<b>707.539</b>	<b>698.015</b>

Eignakaup	27.102	12.095
<b>Gjöld samtals</b>	<b>734.641</b>	<b>710.110</b>

Fjármunatekjur og (fjármagnsgjöld)	1.500	1.582
<b>Tekjuafgangur (tekiuhalli) fyrir ríkisframlag</b>	<b>(533.695)</b>	<b>(488.908)</b>

Ríkisframlag	518.600	487.700
<b>Tekjuafgangur (tekjuhalli) ársins</b>	<b>(15.095)</b>	<b>(1.208)</b>

Örveru og efna-  
rannsóknir  
Tjaldleiga  
Gestastofa  
Sérfræðivinna

Mengunar-  
eftirlistgjöld

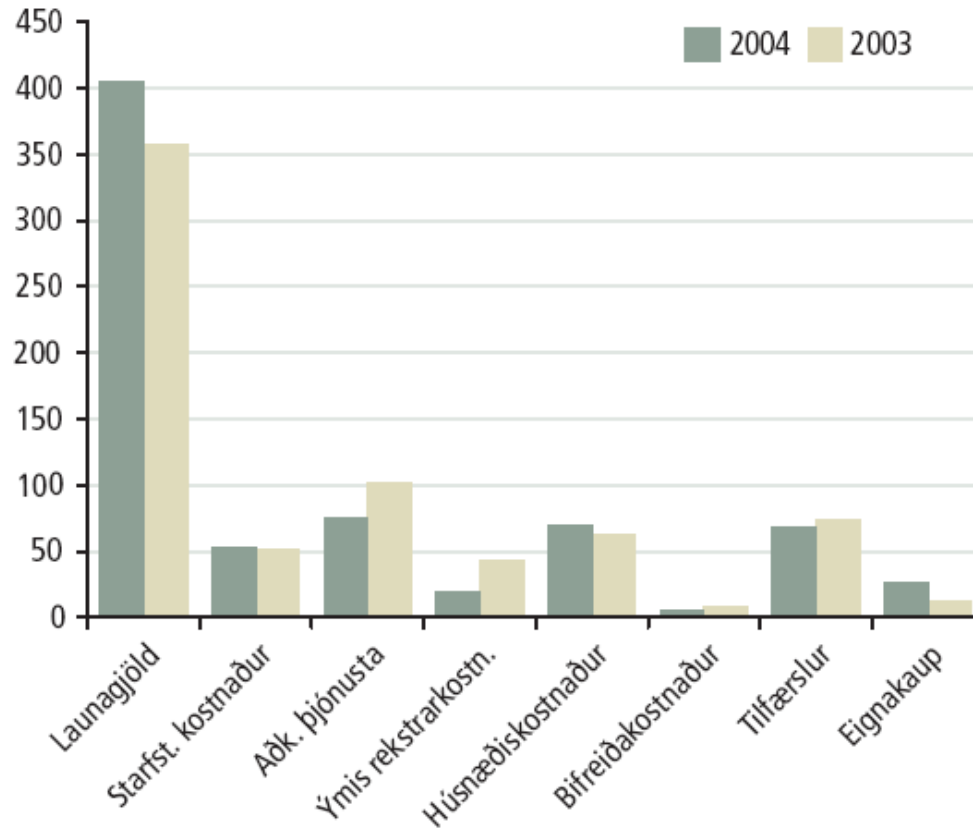
Ekki búið að  
bókfæra  
þjónustusamning við  
rannsókn 40 - 50 Mkr

Hreindýr  
Veiðikort  
Starfsleyfisúgáfa

Refur og minkur  
Hreindýr  
Veiðikort

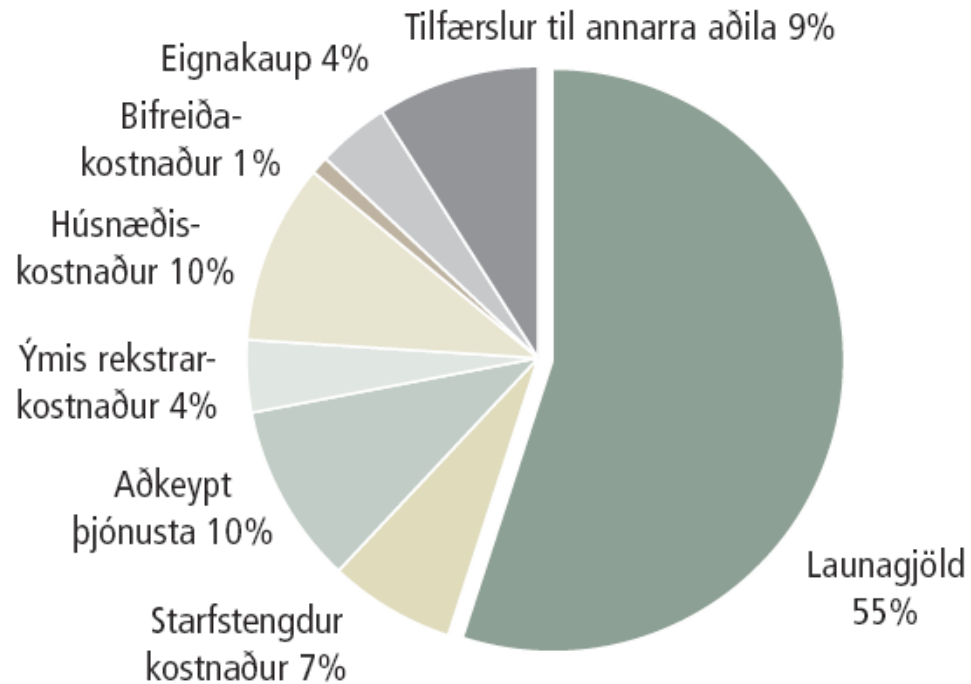
Varnarefnatæki  
Frankvæmdir  
við Skaftafell

# Rekstrargjöld UST í Mkr

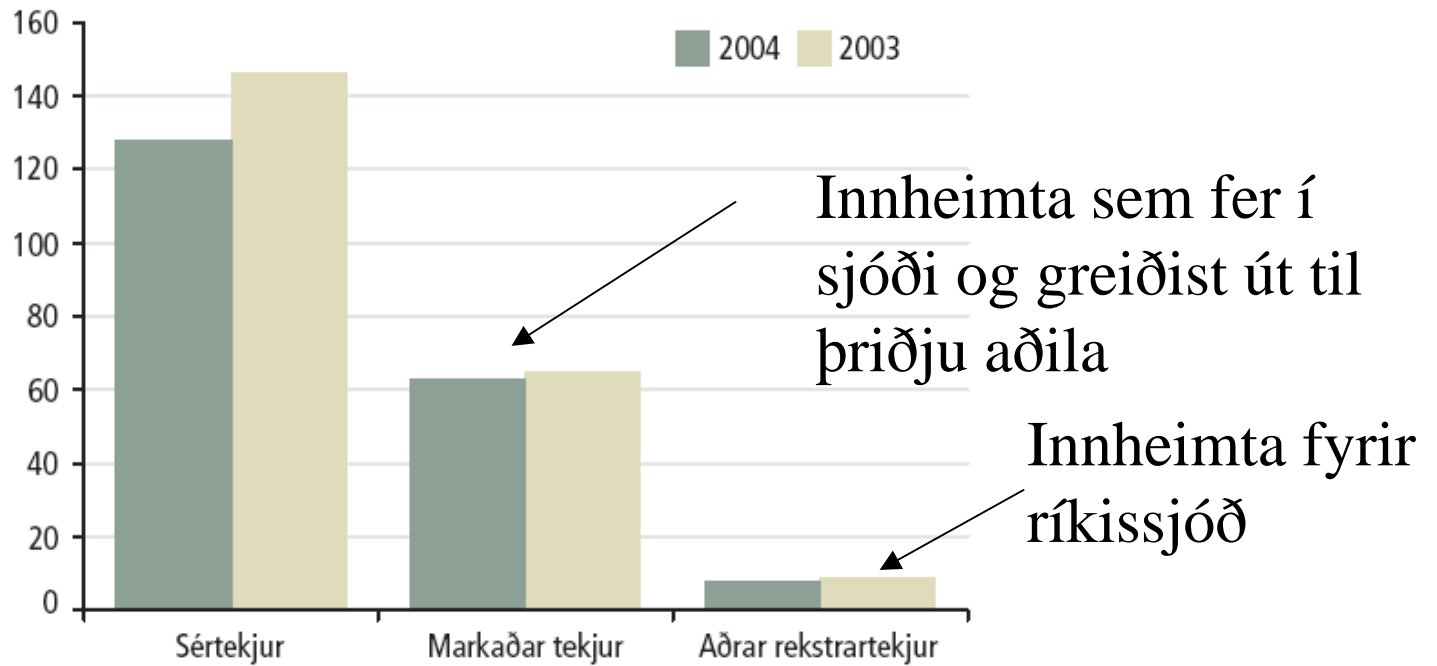




# Heildargjöld greind á rekstrarliði



# Tekjur UST í Mkr



## LEYFISVEITINGAR, UMSAGNIR OG STARFSLEYFISKILYRÐI

### LEYFISVEITINGAR

Starfsréttindi - meindýraeyðar: 24, þar af 21 endurnýjuð

Starfsréttindi - garðaúðarar: 19, þar af 16 endurnýjuð

Dýrahald í atvinnuskyni: 25 sýningarleyfi og 15 leyfi til dýrahalds í atvinnuskyni

Varp dýpkunarefna: 2

### UMSAGNIR VEGNA LEYFISVEITINGA

Skráningar og undanþágur varnarefna: 37

Söluþyfi eiturefna og varnarefna: 6

Leyfi til að kaupa og nota eiturefni: 2

Leyfi til að kaupa og nota varnarefni: 32

### ÚTGÁFA SAMRÆMDRA STARFSLEYFISKILYRÐA

- Starfsleyfiskilyrði fyrir starfsemi með dýr
- Starfsleyfiskilyrði fyrir hestaleigur og reiðskóla
- Starfsleyfiskilyrði fyrir tjald- og hjólhýsasvæði
- Starfsleyfiskilyrði fyrir heimili og stofnanir fyrir börn
- Starfsleyfiskilyrði fyrir baðstofur
- Samræmd starfsleyfiskilyrði fyrir stórar spennistöðvar
- Samræmd starfsleyfiskilyrði fyrir námur
- Samræmd starfsleyfiskilyrði fyrir mjólkuriðnað

# Starfsmenn

Starfsmenn í árslok: 86

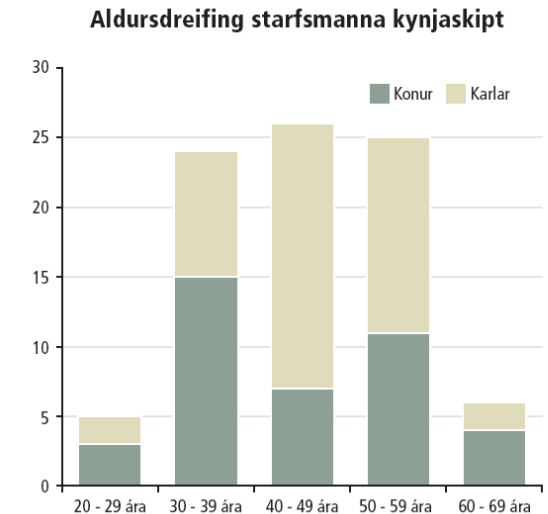
Konur 46

Karlar 40

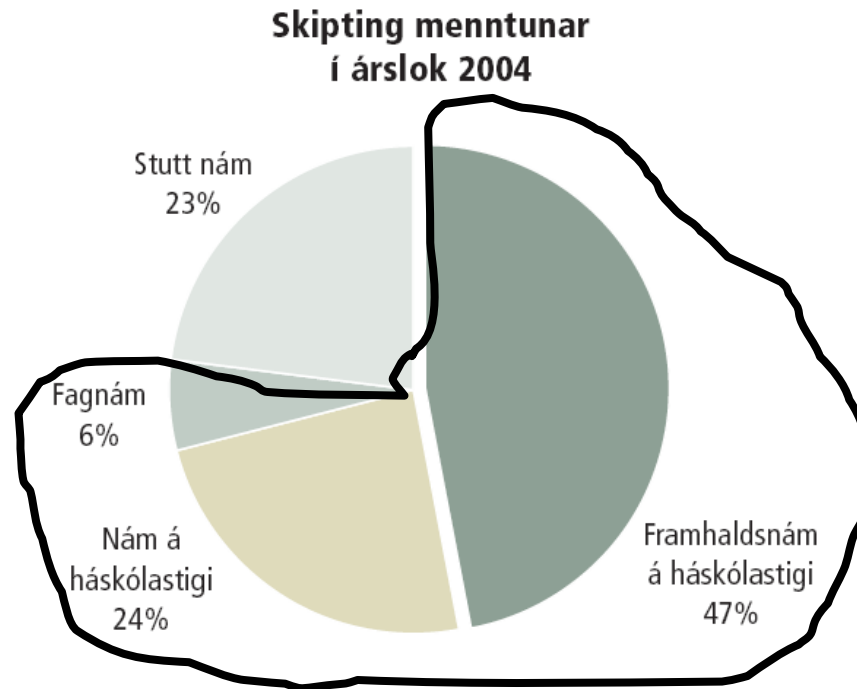
Meðalaldur 46,2 ár

Starfsmannavelta 5%

Sumarstarfsmenn 45



# Mjög hátt menntunarstig



77 % hafa lokið háskólanámi og fagnámi

# Helstu viðburðir

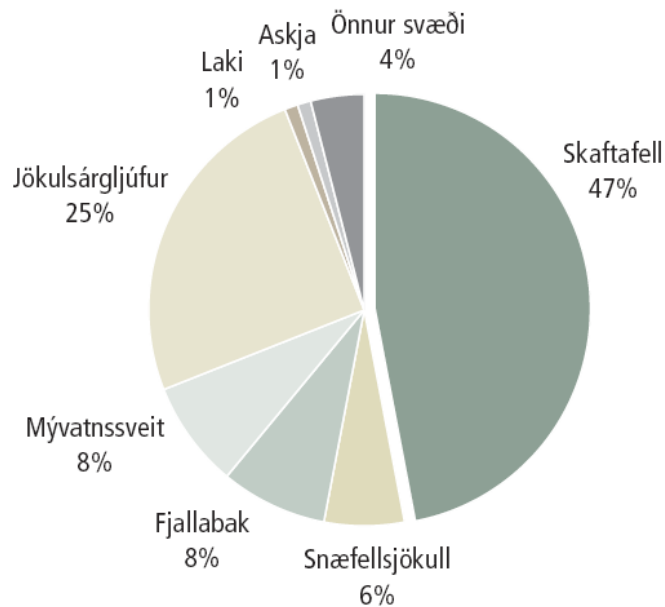
- Stækkun Skaftafellspjóðgarðar
- Nýjar reglur varðandi fæðubótaefni
- Styrkir til Gljúfrastofu og Gullfoss
- Opnun gestastofu að Hellnum
- Bráðaatburðir (Strand Baldvins Þorsteinssonar og Kiran Pacific)
- Svanurinn minn syngur

# Helstu viðburðir frh.

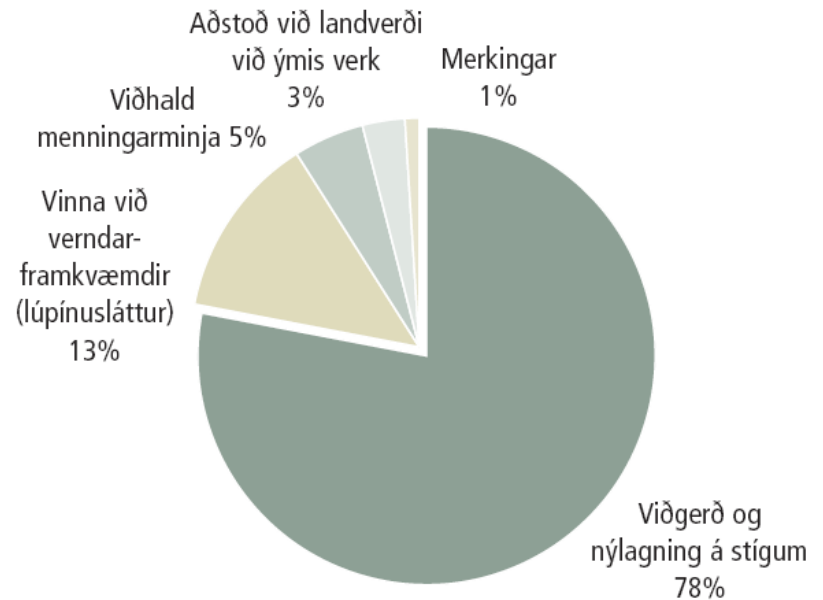
- Upplýsinga og staðreyndarit UST
- Fræðslufundir fyrir almenning
- Merking strýtanna í Eyjafirði
- Hæfniskröfur til skotveiðimanna
- Ósonmælingar á Hvanneyri

# Starf sjálfböðaliða

**Vinnusvæði sjálfböðaliða  
sumarið 2004**



**Verkefni sjálfböðaliða  
sumarið 2004**





# Áríðandi skammtímaverkefni

- Akstur utan vega **Í ferli**
- Auglýsingar meðfram vegum **Í ferli**
- Hlutlæg viðmið varðandi landslagmál **Undirbúningur**
- Varnarefna mælingar **Stutt í land**
- Vöktun efna í matvælum
- Fæðubótaefni **Í ferli**
- Stofnmat á villtar tegundir
- Verklag varðandi riðusmitaðan úrgang í samvinnu við YD **Í ferli**

# Áskoranir komandi ára

- Þungur fjárhagur
- Þörf á betri þekkingu á grunnástandi
- Líkur á aukinni spennu milli nýtingarsjónarmiða og verndunarsjónarmiða varðandi orkuöflun
  - Háhitinn, opnun lítt raskaðra svæða
- Líta til hagrænna hvata og umhverfismerkinga

# Brennandi viðfangsefni til lengri tíma

1. **Rekstur þjóðgarðanna** -- að meðtöldu Mývatni -- þyrfti að komast í **viðunandi horf**

**Verulega aukin fjárveiting til gerð gestastofa í Gljúfrum og á Hellissandi – Stækkun Skaftafellsþjóðgarðar**

2. Náttúruverndaráætlun ásamt verndaráætlun Mývatns komi til framkvæmda  
**Fjárveiting fékkst til verksins og það er í ferli.**

3. Náttúruminjasrá og náttúruverndaráætlun verði **samhæfðar**

4. Komið verði lag á **Dýraverndarmálin** – og framkvæmdin síðan færð út í hérað  
**Mikil vinna hefur farið í samhæfingu og gerð verklagsregla**

5. **Tjón** að völdum **villtra dýra** verði kortlagt og aðgerðir ákveðnar í framhaldi af því

6. **Nýfæði, Fæðubótaefni**

**Verið að vinna að upplýsingu varðandi fæðubótaefnin**

7. **Landsupplýsingar** fyrir almenning liggi fyrir í **rauntíma**

**LUK vefurinn + rauntímaupplýsingarnar sem birtar eru í dag.**

# Brennandi viðfangsefni til lengri tíma <sub>2</sub>

8. Samræming og samþætting eftirlits UST og HES
9. Starfsemi er snýr að **vörnum gegn mengun hafsins** verði styrkt
10. Yfirlit um stöðu þekkingar á

## **Loftgæðum**

**Vatnsgæðum** (Rammatilskipunin um vatn)

## **Jarðvegsgæðum**

11. Neyslukannanir og **vöktun á efnainnihaldi á markaði**
12. Bæta úr **skorti á grunnupplýsingum** um náttúrufar vegna MAU
13. Útgáfa **umhverfisvísa** **Fyrsta útgáfa komin út en halda verður vinnunni áfram**

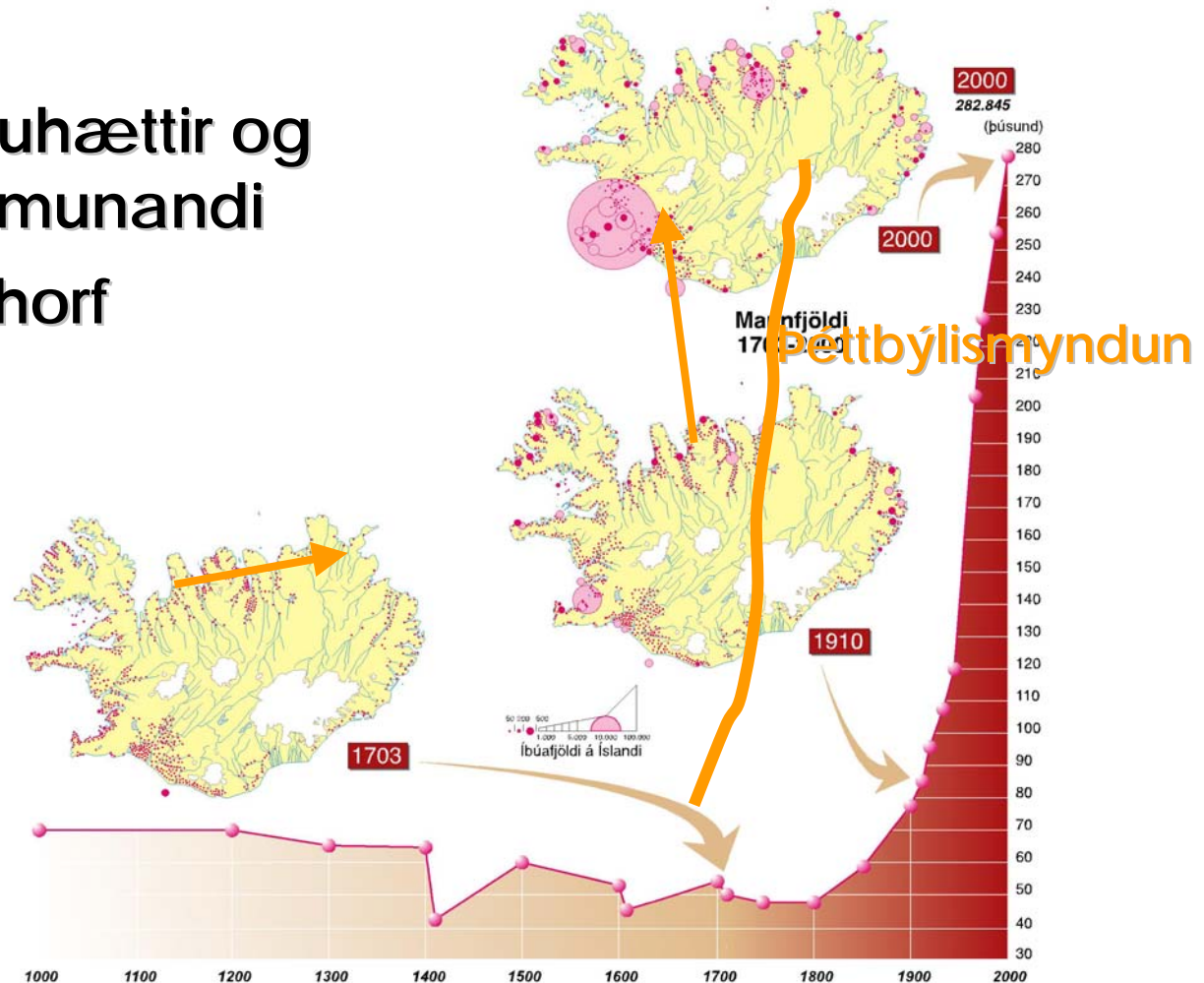
# Endurtekin orð

# Mannfjöldi

Mismunandi atvinnuhættir og búseta kalla á mismunandi landnýtingu og viðhorf

Gífurleg fólksfjölgun og tæknibylting

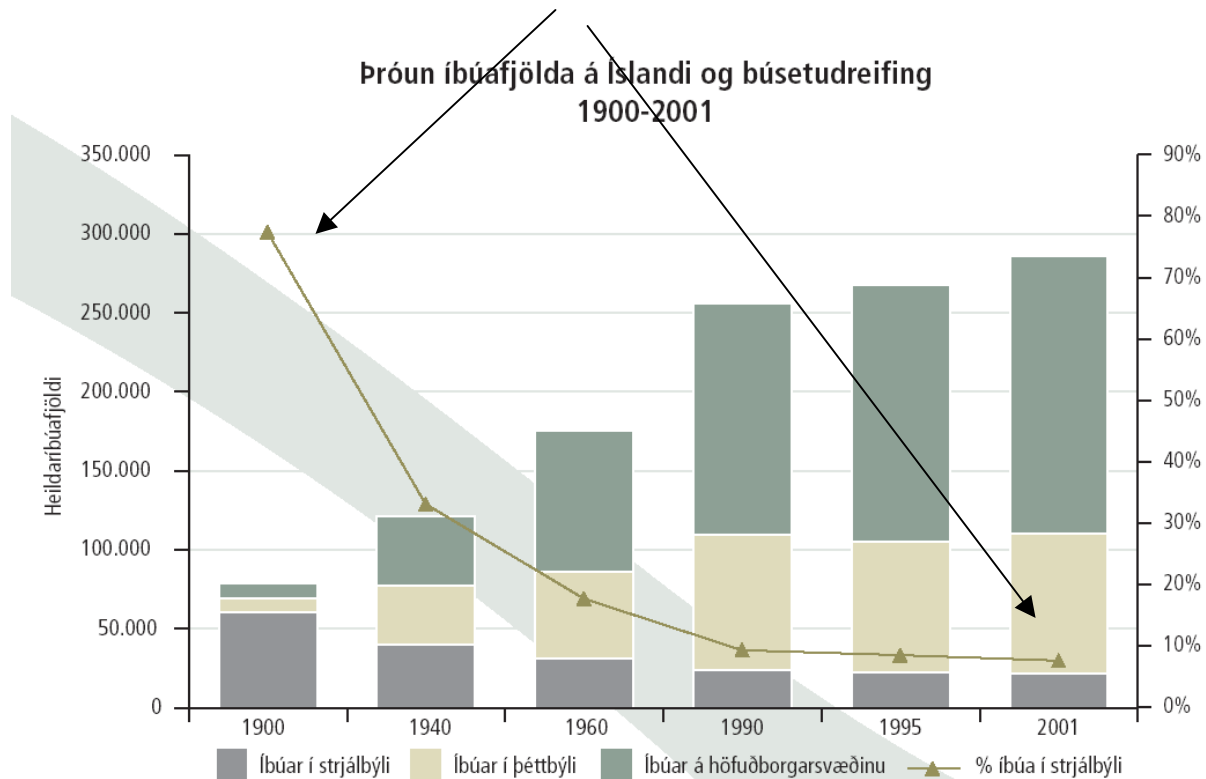
Á 20 öld



## PRÓUN ÍBÚAFJÖLDA OG BYGGÐAR

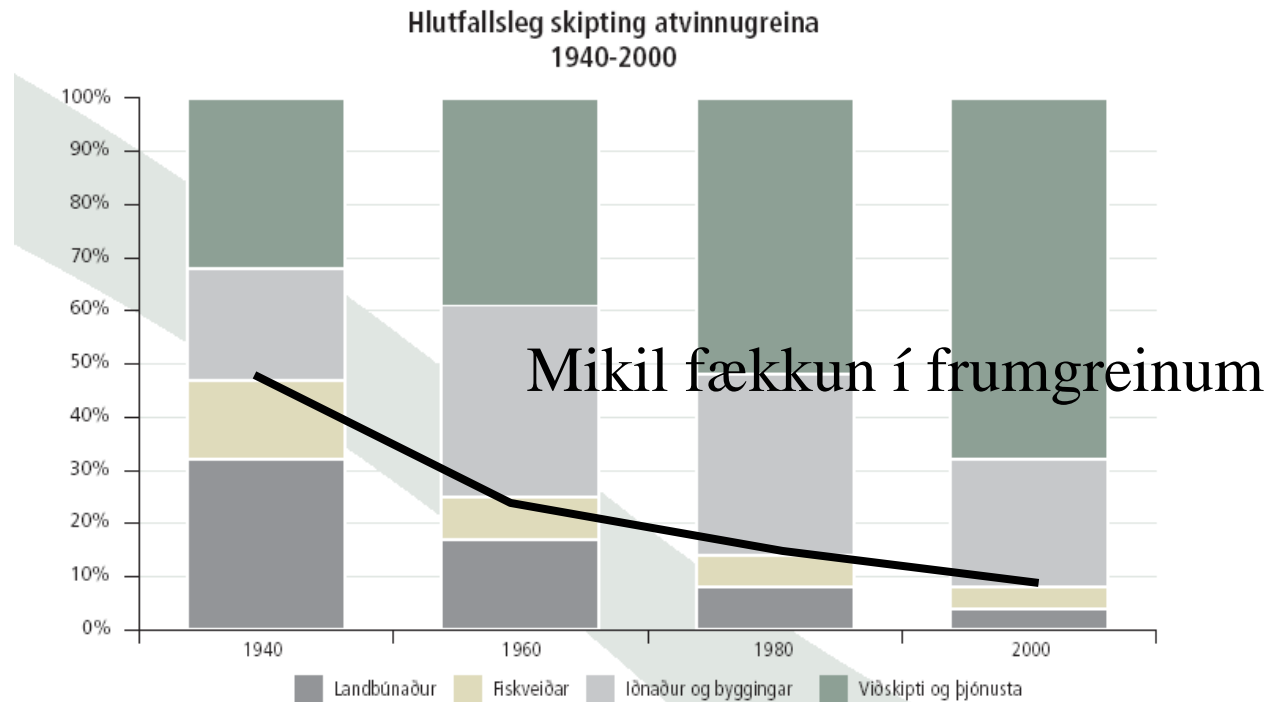
Mikill flutningur fólks hefur á undanförunum árum og áratugum átt sér stað frá strjálbýli til þéttbýlis, einkum til höfuðborgarsvæðisins. Þéttbýli er á myndinni hér að neðan skilgreint sem byggðarkjarni með yfir 200 íbúum.

### Gífurleg breyting á lífsháttum



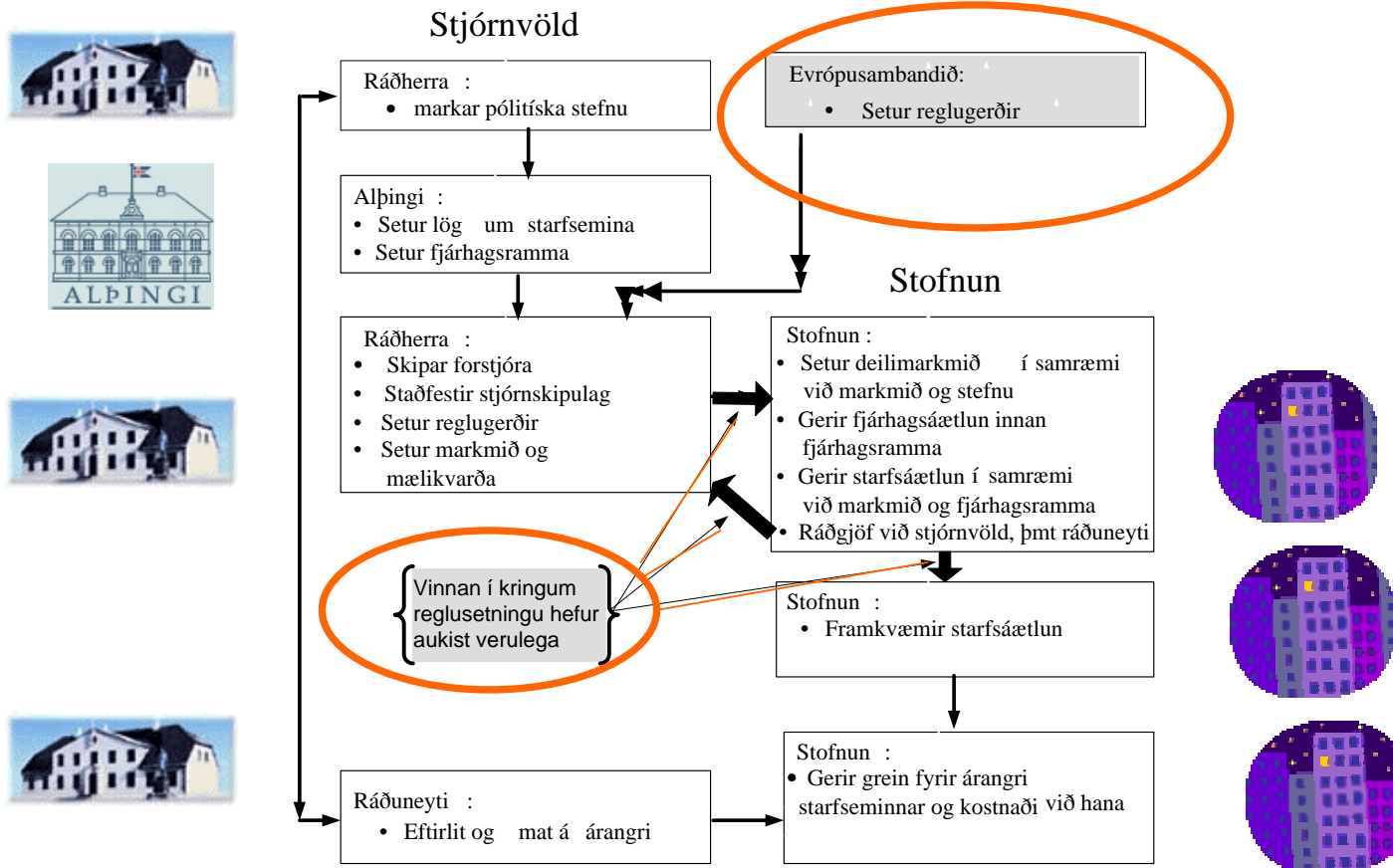
## ÞRÓUN MANNAFLA Í ATVINNUGREINUM

Samfara flutningi fólks úr strjálbýli til þéttbýlis hafa orðið verulegar breytingar á atvinnuháttum í landinu. Í eftirfarandi súluriti má sjá hlutfallslega skiptingu mannafla milli nokkurra atvinnugreina á síðari helmingi tuttugustu aldar.

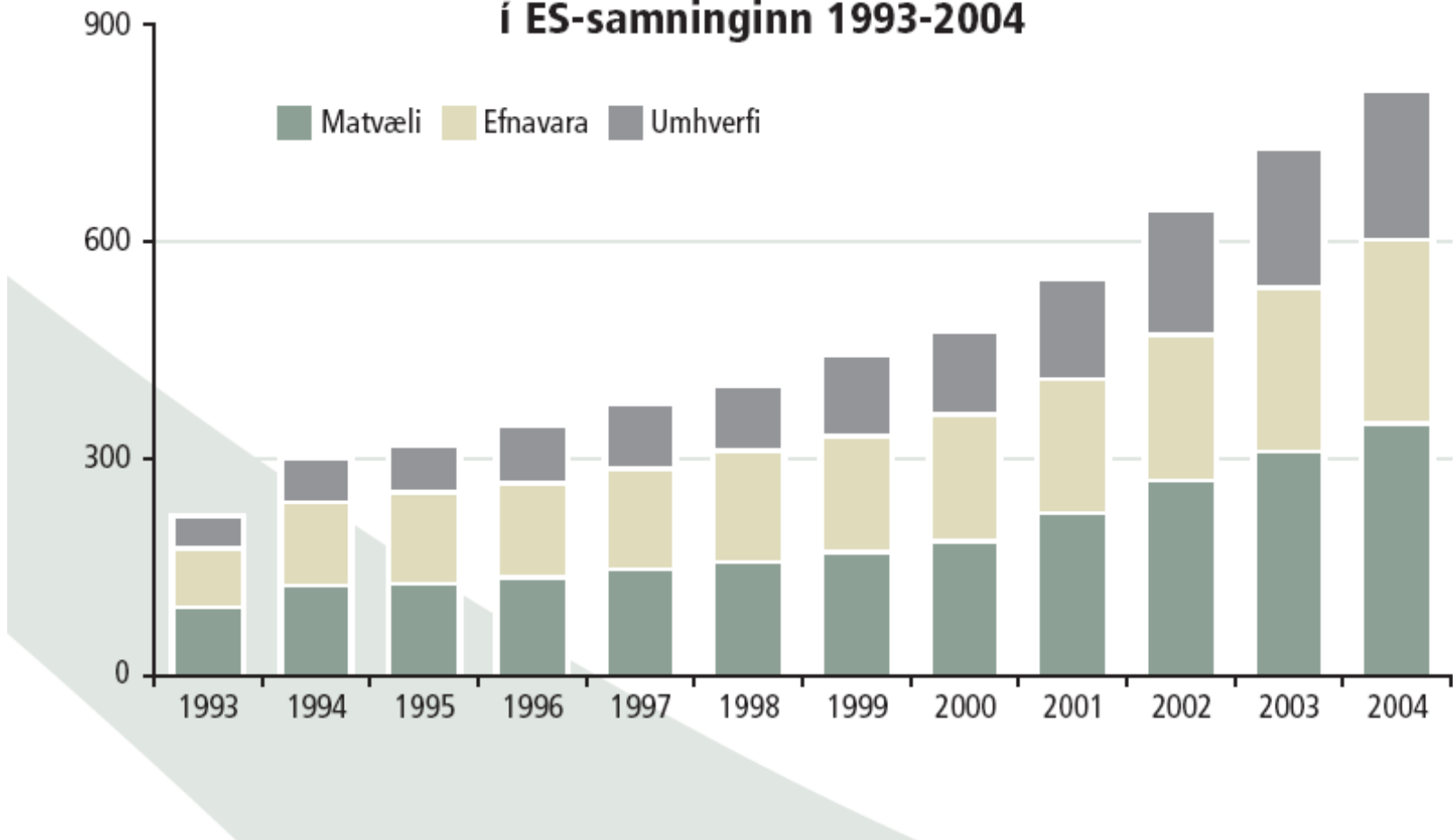




# Breyting á stjórnkerfinu við EES



## EB gerðir sem teknar hafa verið inn í ES-samninginn 1993-2004



# Eftirlitsiðnaðurinn

- EES samningurinn er **viðskiptasamningur**
- Markmið hans eru **aukin viðskipti og hagsæld**, en hluti hans snýr að því að **tryggja þegnum** þessa landa heilbrigt, lítt raskað **umhverfi**, örugga notkun **efnavöru** og **örugg matvæli**
- Reglurnar eru til þess að **koma í veg** fyrir að **“sóðarnir og slóðarnir”** fái viðskiptalegt forskot

# Eftirlitsiðnaðurinn

**Hvers vegna að takmarka athafnir einstaklinga:**

**Td. vegna**

- Öryggis þeirra eða annarra
- Skerðingar á rétti annarra
- Nýtingar - ein nýting getur skemmt fyrir annarri
- Fegurðar staða
- Samkenndar t.d. menningarsögulegir staðir
- Rannsóknar
- Hugsanlegra verðmæta – ekki eingöngu fjárhagslegra
- Fyrir komandi kynslóðir –

# Áhætta. Skynjun almennings

Eigin áhætta

Áhætta á valdi annarra

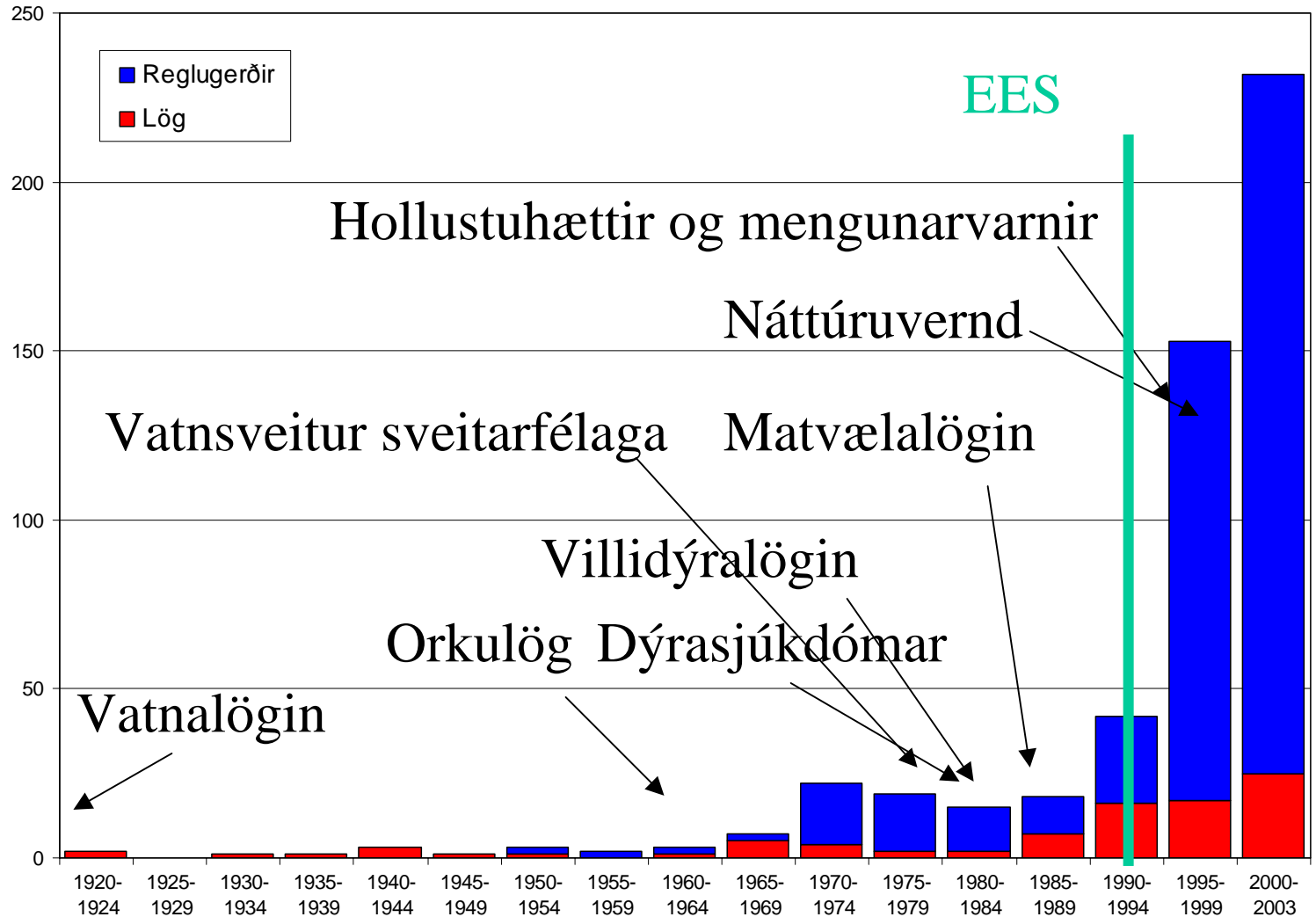
<p><b>Hæ tta ekki sjáanleg</b> <b>Eigin áhætta</b></p> <p>Röntgen, Lyfjagjöf</p>	<p><b>Hæ tta ekki sjáanleg</b> <b>Áhætta á valdi annarra</b></p> <p>Umhverfismengun Geislavæðing, POPs, GMO Öryggi matvæla Matarsýkingar</p>
<p><b>Hæ tta sjáanleg</b> <b>Eigin áhætta</b></p> <p>Siglingar, Flugeldar, Bílslys</p>	<p><b>Hæ tta sjáanleg</b> <b>Áhætta á valdi annarra</b></p> <p>Námuvinnsla, Flugslys</p>

Vinnst best með fyrirbyggjandi aðgerðum

# Hinir breyttu tímar

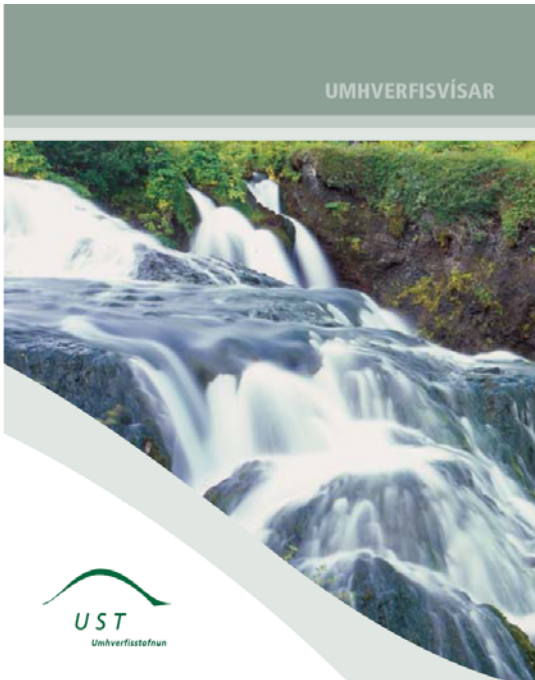
- Samfélagið hefur verið að færast frá frumframleiðslu í strjálbýli yfir í tæknivætt borgarsamfélag
- Inngangan í EES samninginn hefur gjörbreytt viðhorfum og stjórnsýslu
- Bein þátttaka ríkis í ýmsum verkum er að víkja
- Ríkið setur almennar reglur sem atvinnulífinu ber að fara eftir
- Þessar reglur byggja á mati á því hvað er í húfi og hvaða aðgerðir eru skila mestum árangri miðað við kostnað

## Fjöldi útgefina laga og reglugerða sem nefna vatn

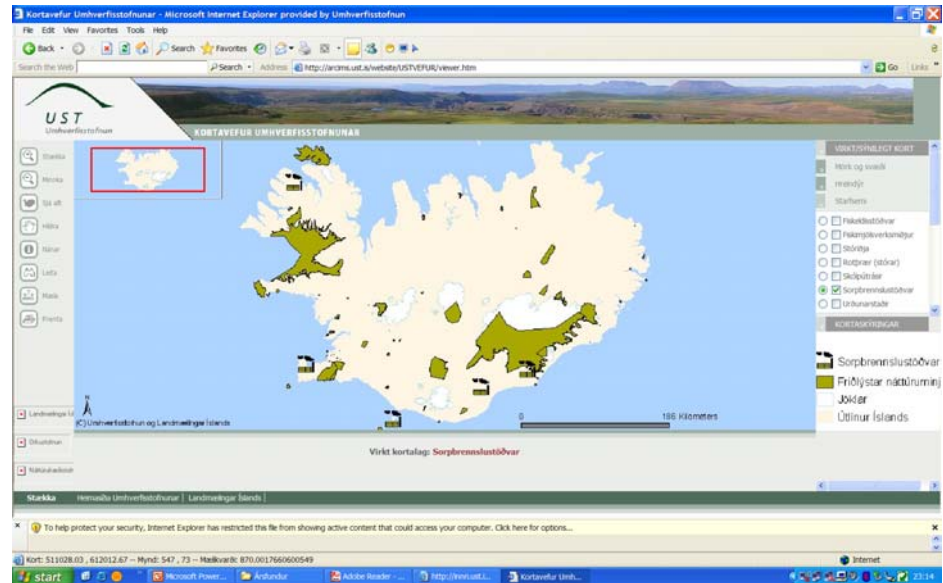


# Réttur almennings til að vita

Hvað er að gerast



Hvað er bak við húsið mitt



Hvernig get ég sem einstaklingur brugðist við



# Hvar stöndum við ?

- Tilhneigingin í löggjöf hins vestræna samfélags er að **upplýsing stjórnvalda** er fyrir hinn almenna borgara
- Skyldur sem settar eru á **atvinnulíf og almenning** byggja á **áhættumati** þar sem kostir eru vegnir saman. Þetta þýðir að **ríkið setur leikreglurnar** fyrir almenning og atvinnulíf og **stjórnsýslan metur áhættu af athöfnum og hvort þeim fylgt**, en sé ekki virkur þátttakandi eða talsmaður ákveðinna framkvæmda
- Þessi þróun á **talsvert í land á Íslandi** enda skortir **grunnupplýsingar**



# Hvar stöndum við

- **Nýtingaaðilar eiga mun auðveldar að fá fjármuni** til einstakra framkvæmda en þeir sem eru að safna almennum upplýsingum til að meta hvað er í húfi og koma upplýsingu til hins almenna borgara: Dæmi
  - **Rammaáætlun um nýtingu orku** – miðar við að bera saman einstaka kosti en yfirlitsrannsóknir vantar
  - **Framkvæmdir á friðlýstum svæðum** – horft til einstakra umsókna um fjárveitingar í stað að horfa á hvar mesta álagið er
- **Mikilsvert að breyta þessu og horfa víðar og lengra fram í tímann**

# Hvar liggur jafnvægislínan ?



Allt var þetta mikilvægt á sinni tíð og framkvæmt með framfarir að leiðarljósi – en hvernig var þörfin metin, á grundvelli hvaða upplýsinga, og hverju var fórnað?



# Umhverfið

Vægi málaflokksins hefur aukist verulega á undanförunum árum.

- **EES samningurinn** breytti þar miklu enda gengust stjórnöld undir skuldbindingar Evrópusambandsins hvað varðar mengunar-, neytendamál og hluta af umhverfislöggjöfnni
- **Umhverfisráðuneytið** er með **40 %** af öllum þessum skuldbindingum
- Evrópulöggjöfin **byggir á aðstæðum og þekkingu innan þjóðlanda Evrópu Vestur** sem voru um margt komnar verulega lengra en við
- **Kostar mikla fjármuni** og átak að öðlast **grunnþekkingu** á ástandinu og **framkvæma** hlutina í samræmi við skuldbindingarnar

Þetta hefur verið vandamál umhverfis- og matvælamála

# Áskoranir UST

- Þrenns konar áskoranir
  - Kvaðir sem koma “sjálfvirkt” í gegnum EEA kerfið
  - Aukning í aðsókn að helstu náttúruperlum landsins samfara miklum ágangi
  - Skortur á grunnupplýsingum til að geta tekið vel grundaðar ákvarðanir sem byggja á áhættumati
- Það vantar sárlega fjármuni í málaflokkinn

Hvaða viðmið ?