

Skeljungur hf
Bergsteinn Hjörleifsson / Steinar Guðnason
Borgartúni 26
105 Reykjavík



UMHVERFISSTOFNUN

Reykjavík, 6. janúar 2014
Tilvísun: UST20130200008/gf

Varðar þrýstiprófanir á lögnum fyrir flugsteinolíu (JET) í olíubirgðastöðvum í Örfirisey

Umhverfisstofnun hefur borist niðurstöður þrýstiprófana á lögnum P10111 fyrir flugsteinolíu (JET) frá Eyjagarði 2 upp í olíubirgðastöðvarnar í Örfirisey. Mælingin var gerð 29. október sl. við yfir 10 bara þrýsting og notaður var sírti til þess að fylgjast með breytingum á mælingartímanum. Sjá lítaðar lagnir á meðfylgjandi teikningu. Steinar Guðnason stöðvarstjóri Skeljungs í Örfirisey framkvæmdi mælinguna. Olía var notuð við prófunina og fylgst var með breytingum í hitastigi hennar á meðan á prófuninni stóð svo hægt væri að leiðrétta fyrir hitastigi. Meðfylgjandi niðurstöður sýna að lagnirnar stóðst prófunina.

Umhverfisstofnun samþykkir áframhaldandi notkun á lögnum. Á fimm ára fresti skal þrýstiprófa olíulagnir á landi.

Virðingarfyllst


Gottskálk Friðgeirsson


Sigríður Kristjánsdóttir
teymisstjóri

Afrit:

Umhverfis- og samgöngusvið Reykjavíkurborgar

Þrýstprófun Skráningareyðublað

Númer prófunarlotu:

Fyrirtæki: Skeljugur hf
Staðsetning: Örfirisey Eyjagarður II

Dags: 29.10.2013

Nýjar lagnir

Prófað er með:

Eldri lagnir

Ef um eldri lagnir er að ræða
Smíðaár: 2000

Vatni: Nei

Annað: Prófað með olíu

Prófunarþrýstingur: 12 bar.

Prófunartími: 4 klst.

Pípur er prófa skal í þessari lotu

Kerfisnúmer	Stærð pípu	Vinnuþrýstingur (bar)	Þrýstiflokkur	Notkun	Veggþykkt (mm)
P 10111	12"	6		JET	9

Munur milli hæsta og lægsta punkts á pípu m.

Hefur verið farið yfir öryggisreglur: Já

Hafa verið gerðar viðeigandi ráðstafanir til að tryggja öryggi á svæðinu: Já

Meðfylgjandi gögn:

Þrýsti og hitastigs skrá: Já

Kvörðunarvottorð mæla:

Kerfismynd: Já

Bilanaskýrsla:

Niðurstaða prófs:

Samþykkt:

Hafnað:

G. Jónsson 2014



UMHVERFISSTOFNUN
Mergunaryrmaeftirlit

[Signature]

Athugasemdir:

*Létta þurfti á þrýstingnum kl. 13:05. Þrýstingurinn kominn yfir mælaskalla.

Undirskrift framkvæmdaaðila:

[Signature]

Dags:

15.11.13

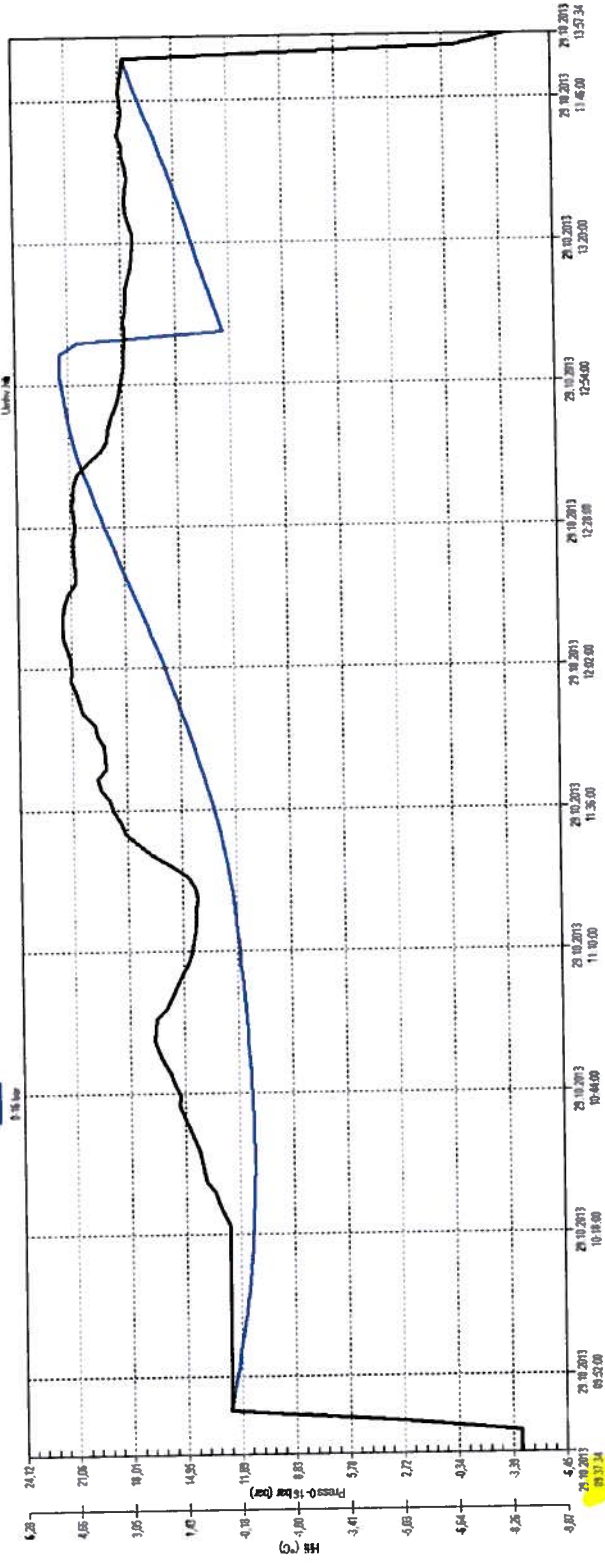
Undirskrift eftirlitsmanns:

[Signature]

Dags:

15.11.13

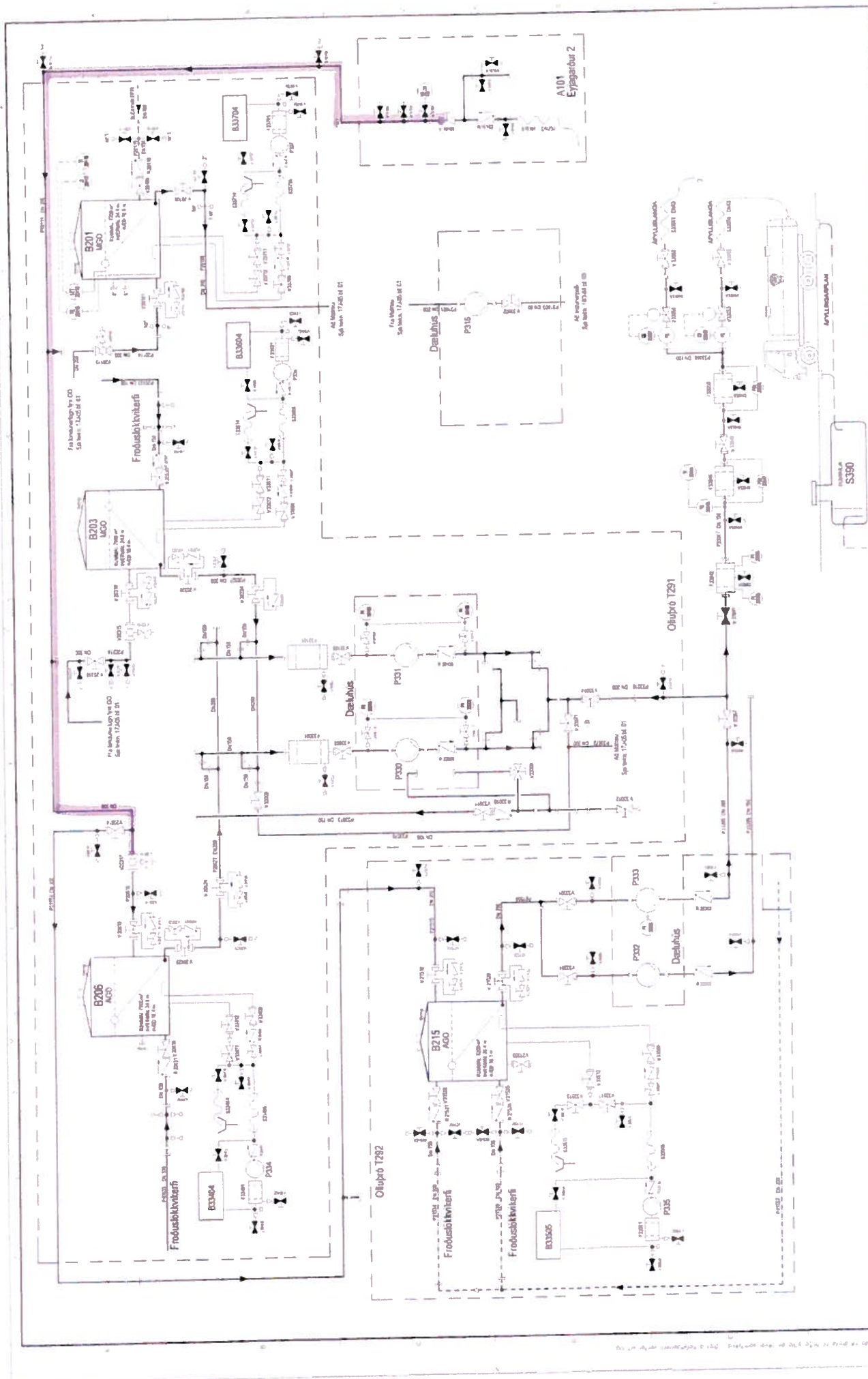
JET löndunarsíðan Eyjagarði II
 Fæstlunúmer P10111 (2013-10-29 13:57:4)



Timestamp	0-16 bar (bar)	Umhw.hft (°C)
29.10.2013 09:37:34	-3,90	-8,53
29.10.2013 09:39:34	-3,90	-8,53
29.10.2013 09:41:34	-3,90	-8,53
29.10.2013 09:43:34	2,72	-5,07
29.10.2013 09:45:34	12,55	0,14
29.10.2013 09:47:34	12,43	0,14
29.10.2013 09:49:34	12,31	0,14
29.10.2013 09:51:34	12,20	0,12
29.10.2013 09:53:34	12,08	0,14
29.10.2013 09:55:34	11,98	0,14
29.10.2013 09:57:34	11,88	0,12
29.10.2013 09:59:34	11,78	0,12
29.10.2013 10:01:34	11,69	0,14
29.10.2013 10:03:34	11,60	0,12
29.10.2013 10:05:34	11,51	0,14
29.10.2013 10:07:34	11,43	0,12
29.10.2013 10:09:34	11,36	0,12
29.10.2013 10:11:34	11,30	0,12
29.10.2013 10:13:34	11,25	0,14
29.10.2013 10:15:34	11,21	0,12
29.10.2013 10:17:34	11,18	0,12
29.10.2013 10:19:34	11,15	0,14
29.10.2013 10:21:34	11,13	0,31
29.10.2013 10:23:34	11,10	0,44
29.10.2013 10:25:34	11,08	0,56
29.10.2013 10:27:34	11,07	0,80
29.10.2013 10:29:34	11,06	0,90
29.10.2013 10:31:34	11,06	0,95
29.10.2013 10:33:34	11,06	1,05
29.10.2013 10:35:34	11,07	1,18
29.10.2013 10:37:34	11,08	1,32
29.10.2013 10:39:34	11,09	1,47
29.10.2013 10:41:34	11,12	1,59
29.10.2013 10:43:34	11,14	1,58
29.10.2013 10:45:34	11,18	1,76
29.10.2013 10:47:34	11,21	1,85
29.10.2013 10:49:34	11,25	2,07
29.10.2013 10:51:34	11,29	2,21
29.10.2013 10:53:34	11,34	2,33
29.10.2013 10:55:34	11,38	2,29
29.10.2013 10:57:34	11,44	2,26
29.10.2013 10:59:34	11,47	1,95
29.10.2013 11:01:34	11,52	1,77
29.10.2013 11:03:34	11,59	1,63
29.10.2013 11:05:34	11,65	1,47
29.10.2013 11:07:34	11,71	1,29
29.10.2013 11:09:34	11,76	1,17
29.10.2013 11:11:34	11,81	1,12
29.10.2013 11:13:34	11,88	1,08
29.10.2013 11:15:34	11,93	1,05
29.10.2013 11:17:34	12,00	1,04
29.10.2013 11:19:34	12,08	0,98
29.10.2013 11:21:34	12,17	1,08
29.10.2013 11:23:34	12,26	1,27
29.10.2013 11:25:34	12,37	1,78
29.10.2013 11:27:34	12,49	2,33
29.10.2013 11:29:34	12,63	2,75
29.10.2013 11:31:34	12,78	3,11
29.10.2013 11:33:34	12,93	3,25
29.10.2013 11:35:34	13,08	3,46

Timestamp	0-16 bar (bar)	Umhw.hft (°C)
29.10.2013 11:37:34	13,24	3,57
29.10.2013 11:39:34	13,43	3,83
29.10.2013 11:41:34	13,62	3,94
29.10.2013 11:43:34	13,81	3,68
29.10.2013 11:45:34	14,02	3,70
29.10.2013 11:47:34	14,23	3,75
29.10.2013 11:49:34	14,44	3,92
29.10.2013 11:51:34	14,66	3,99
29.10.2013 11:53:34	14,88	4,36
29.10.2013 11:55:34	15,09	4,44
29.10.2013 11:57:34	15,31	4,55
29.10.2013 11:59:34	15,53	4,70
29.10.2013 12:01:34	15,76	4,67
29.10.2013 12:03:34	16,00	4,70
29.10.2013 12:05:34	16,26	4,82
29.10.2013 12:07:34	16,50	4,93
29.10.2013 12:09:34	16,75	4,93
29.10.2013 12:11:34	16,99	4,92
29.10.2013 12:13:34	17,25	4,86
29.10.2013 12:15:34	17,51	4,75
29.10.2013 12:17:34	17,79	4,54
29.10.2013 12:19:34	18,06	4,54
29.10.2013 12:21:34	18,33	4,56
29.10.2013 12:23:34	18,58	4,59
29.10.2013 12:25:34	18,84	4,58
29.10.2013 12:27:34	19,09	4,52
29.10.2013 12:29:34	19,32	4,56
29.10.2013 12:31:34	19,56	4,62
29.10.2013 12:33:34	19,80	4,59
29.10.2013 12:35:34	20,03	4,56
29.10.2013 12:37:34	20,26	4,45
29.10.2013 12:39:34	20,49	4,14
29.10.2013 12:41:34	20,69	3,75
29.10.2013 12:43:34	20,86	3,54
29.10.2013 12:45:34	21,01	3,50
29.10.2013 12:47:34	21,13	3,43
29.10.2013 12:49:34	21,24	3,28
29.10.2013 12:51:34	21,33	3,16
29.10.2013 12:53:34	21,45	3,12
29.10.2013 12:55:34	21,57	3,06
29.10.2013 12:57:34	21,57	3,01
29.10.2013 12:59:34	21,57	3,00
29.10.2013 13:01:34	20,56	2,97
29.10.2013 13:03:34	12,28	2,97
29.10.2013 13:05:34	12,51	3,00
29.10.2013 13:07:34	12,72	2,94
29.10.2013 13:09:34	12,92	2,91
29.10.2013 13:11:34	13,14	2,90
29.10.2013 13:13:34	13,35	2,82
29.10.2013 13:15:34	13,55	2,75
29.10.2013 13:17:34	13,75	2,71
29.10.2013 13:19:34	13,95	2,68
29.10.2013 13:21:34	14,14	2,70
29.10.2013 13:23:34	14,34	2,81
29.10.2013 13:25:34	14,54	2,87
29.10.2013 13:27:34	14,75	2,91
29.10.2013 13:29:34	14,97	2,89
29.10.2013 13:31:34	15,18	2,83
29.10.2013 13:33:34	15,40	2,89
29.10.2013 13:35:34	15,63	2,98

Timestamp	0-16 bar (bar)	Umhw.hft (°C)
29.10.2013 13:37:34	15,88	2,98
29.10.2013 13:39:34	16,11	3,11
29.10.2013 13:41:34	16,36	3,02
29.10.2013 13:43:34	16,61	2,98
29.10.2013 13:45:34	16,85	3,00
29.10.2013 13:47:34	17,08	3,05
29.10.2013 13:49:34	17,31	3,00
29.10.2013 13:51:34	17,54	2,96
29.10.2013 13:53:34	17,74	2,90



SKELETON HF		17J-07D	
MANNIT			
D 07.02.2010 LIMA (0701) / EREDA 18 C 08.02.2011 08.02.2011 08.02.2011 08.02.2011 B 10.12.2010 10.12.2010 10.12.2010 10.12.2010 A 10.12.2010 10.12.2010 10.12.2010 10.12.2010			
01	02	03	04
05	06	07	08
09	10	11	12
13	14	15	16
17	18	19	20
21	22	23	24
25	26	27	28
29	30	31	32
33	34	35	36
37	38	39	40
41	42	43	44
45	46	47	48
49	50	51	52
53	54	55	56
57	58	59	60
61	62	63	64
65	66	67	68
69	70	71	72
73	74	75	76
77	78	79	80
81	82	83	84
85	86	87	88
89	90	91	92
93	94	95	96
97	98	99	100

www.mannit.com