

Customer:
Malbikunarstö Akureyrar
Við hlið og við rotþró

Að beiðni Tómasar Haukssonar hefur Framkvæmdadeild Akureyrarbæjar mælt hljóðstig frá Malbikunarstöð bæjarins. Malbikunarstöðin stendur í minni Glerárdals austan við ána og ofan við hesthúsaferfið Breiðholt. Mælingarnar voru framkvæmdar af Karli M Valtýssyni.

Samkvæmt nágildandi aðalskipulagsupprætti Akureyrarbæjar þá er svæðið sem um ræðir skilgreint sem iðnaðarsvæði.

Almennt eru mörk miðuð við að mælt sé utan við húsvegg við opnanlegan glugga og viðmiðunarhæð 2m. Sjá töflu um kröfur um hljóðstig frá atvinnustarfsemi skv. Reglugerð 724/2008.

Á iðnaðar og athafnasvæðum er miðað kröfur við lóðamörk um jafngildishljóðstig að það fari ekki yfir 70 db í staðinn fyrir húsvegg.

Mælingin fór fram 13. nóv 2014. Notast var við hljóðmæli af gerðinni Nor 131.




Malbikunarstöð Akureyrriar stendur á stakri lóð ofan við bæinn ein og sér þ.e. engin aðliggjandi lóð en er í nálægð við Gleránna. Hljóðmælir var settur inná lóð, stutt frá lóðamörkum.



Project title: 2014-11-13 Malbikunarstöð hlóðmæling 1.

Project description: Hljóð mælt við hlið, gáma, í góðu veðri, miklum raka í 15 mín.

Notes: Veður

Fim 13.11 kl. 12:00		4 m/s / 3 m/s	9 m/s	6,2 °C	0,2 mm / 1 klst	82 % 30 km
Fim 13.11 kl. 11:00		4 m/s / 2 m/s	7 m/s	5,5 °C	0,5 mm / 1 klst	85 %
Fim 13.11 kl. 10:00		4 m/s / 3 m/s	8 m/s	6,1 °C	0,2 mm / 1 klst	80 %

Project file-name:

Project responsible:

Instrument type: Nor131

Serial no:

Preamplifier type:

Serial no:

Microphone type:

Serial no:

Traceable periodic laboratory verification by:

Date of last verification:

Calibrator type:

Serial no:

Traceable periodic laboratory verification by:

Date of last verification:

Microphone position:

Operator:

Measurement title: NOR131_3032251_141113_0004

Date: 13.11.2014 11:54:26

Measurement duration: 0 00:15:00.000

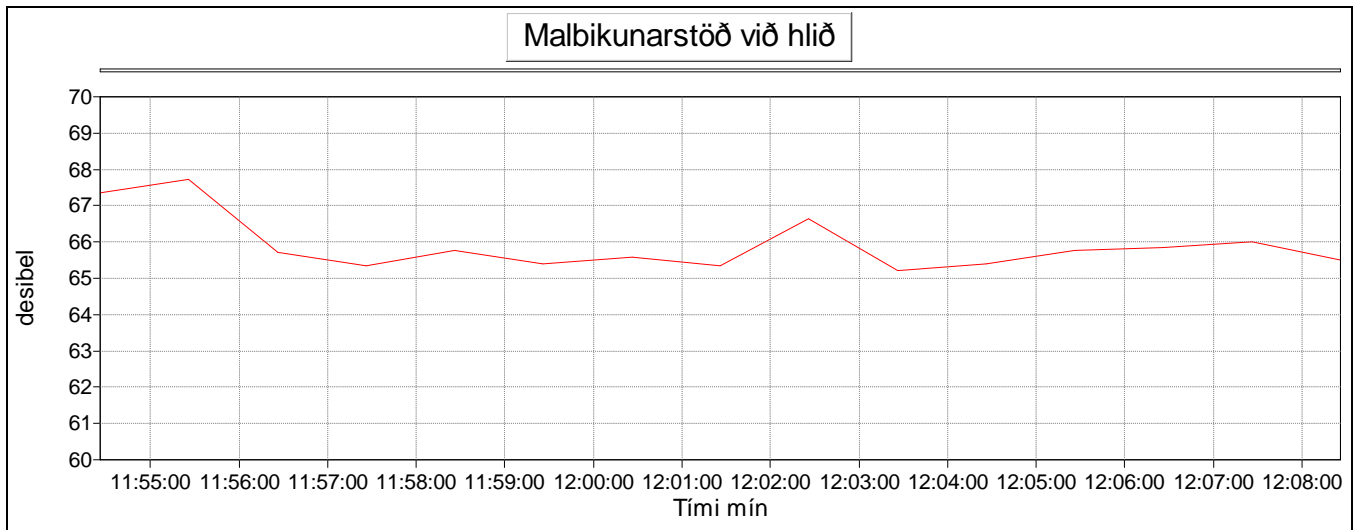
Period length: 0 00:01:00.000

Filter bandwidth: 1/1-octave

Initial calibration level:

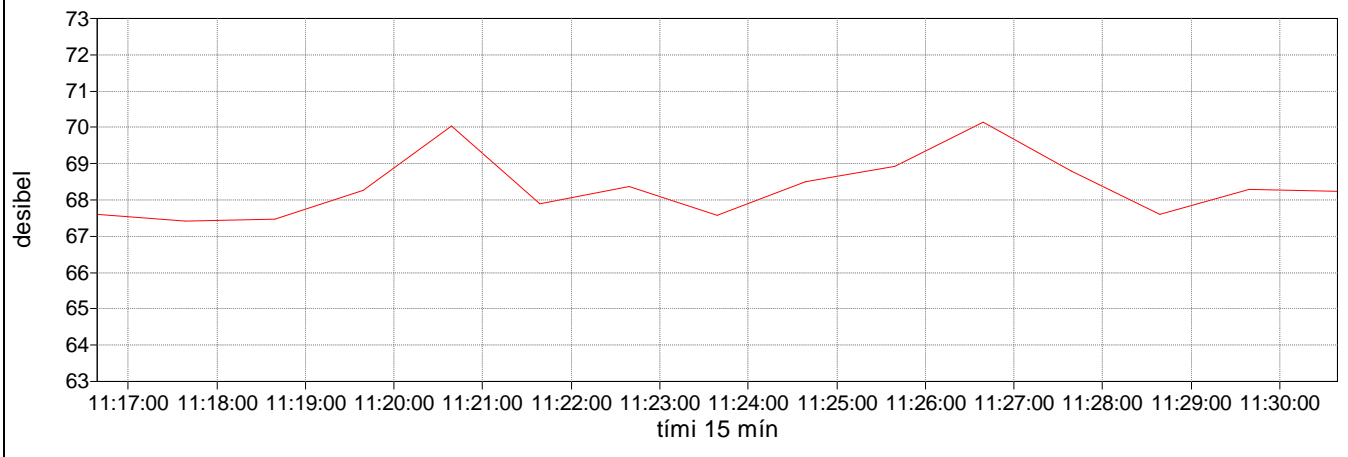
Instrument sensitivity: -25,1 dB

End calibration level:

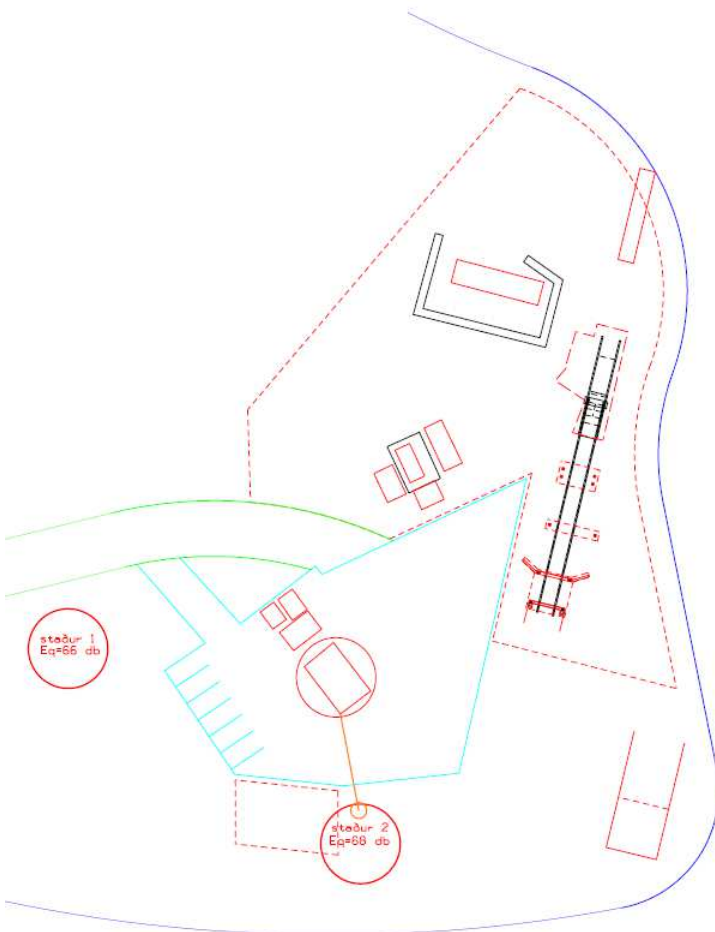


	Leq (dB)	LF(max) (dB)	LF(min) (dB)	LE (dB)	Lpeak (dB)	LF(TM5) (dB)
A	66,0 dB	73,9 dB	61,8 dB	95,5 dB	88,5 dB	

Malbikunarstöð við rotþró



	Leq (dB)	LF(max) (dB)	LF(min) (dB)	LE (dB)	Lpeak (dB)	LF(TM5) (dB)
A	68,4 dB	77,7 dB	64,8 dB	98,0 dB	100,3 dB	



Mælistaðir