



Svanurinn

20. nóvember 2013



EFNISYFIRLIT

- Birgjamat
- Græna skorkortið
 - Umhverfisvænar vörur
- Sjálfbær þróun



VÍNBUÐIRNAR


- Um 350 starfsmenn í 48 Vínbúðum um allt land
- Í kringum 200 fastráðnir og 150 í tímavinnu
- Miklir matgæðingar og vínáhugamenn upp til hópa



VISTVÆN INNKAUP

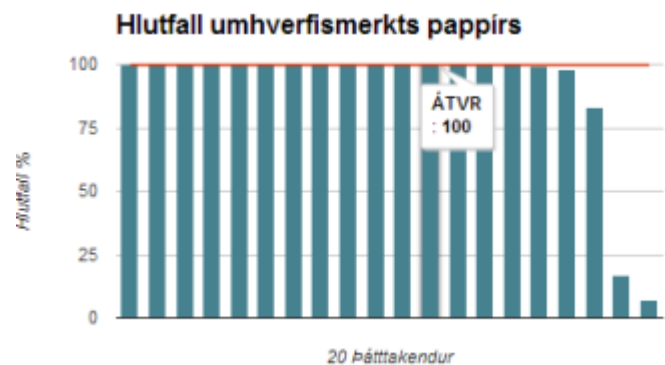
- Tókum þátt í:



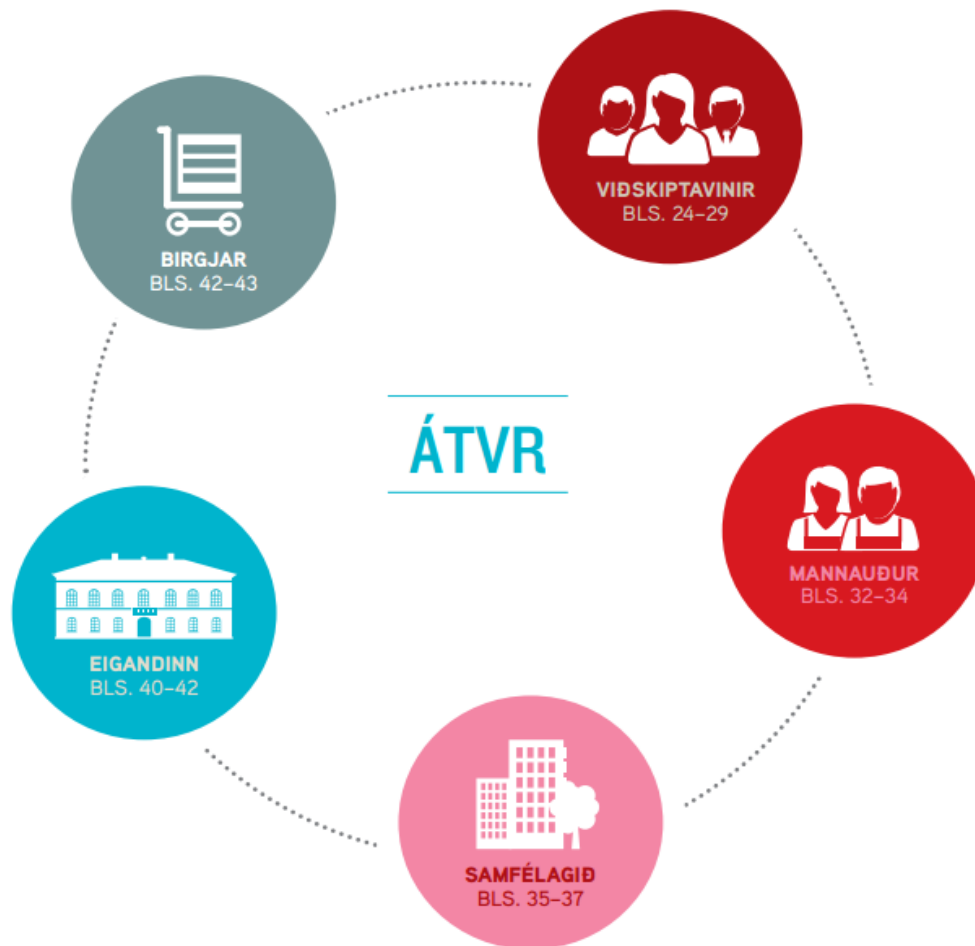
- Sendum 15 lykilbirgum bréf og báðum um upplýsingar um vistvænar vörur
- 5 svöruðu okkur
- 2 svöruðu strax en 3 eftir að ítrekun var send í tölvupósti
- Grænt bókhald 



UMHVERFISMERKTUR PAPPÍR



AÐFANGAKEÐJA HAGSMUNAAÐILAR



GLOBAL COMPACT & GRI

- Aðili að UN Global Compact júní 2012
- Ársskýrsla 2012 skv. GRI og COP (framvinduskýrsla)



United Nations Global Compact



BIRGJAR

- Áfengisbirgjar [Reglugerð um vöruval og sölu áfengis og skilmálar í viðskiptum við birgja \(Nr. 755/2011\)](#)
- Tóbaksbirgjar [Reglugerð um vöruval og sölu áfengis og skilmálar í viðskiptum við birgja \(Nr. 755/2011\)](#)
- [Reglur um innkaup og sölu tóbaks og skilmálar í viðskiptum við birgja](#) (Nr. 496/2012)
- Lánadrottinnar
- Birgjamælingar framkvæmdar tvisvar á ári
- Birgjafundur áfengisbirgja tvisvar á ári



STOFNSAMNINGUR - CODE OF CONDUCT

45 BIRGJAR
SKRIFUÐU UNDIR
STOFNSAMNING 2012

LANGTÍMAMARKMIÐIÐ ER AÐ
TRYGGJA AÐ SÖLUVÖRUR
OKKAR SÉU FRAMLEIDDAR VIÐ
AÐSTÆÐUR SEM ERU GÓÐAR
BÆÐI FYRIR STARFSFÓLK OG
UMHVERFI.



VAL Á VÖRU

Vandamálið er að velja birgja sem selur salernisrúllu.

- Svarti herinn býður rúlluna á 49 krónur
- Græni herinn býður rúlluna á 51 krónu

Hvaða birgja á ég að versla við?



BIRGJAMAT

- Framkvæma birgjamat 190 birgjar með veltu yfir milljón.
- Í kjölfarið hægt að útbúa vistvænan innkaupalista byggðan á niðurstöðu birgjamats
- Tekur einnig á gæða- og samfélagsmálum



LEIÐARLJÓS OG STEFNA ÁTVR

Leiðarljós

Að stuðla að bættri lýðheilsu og samfélagslegri ábyrgð með því að framfylgja stefnu stjórnvalda í áfengis- og tóbaksmálum

Stefna

Að vera í hópi fremstu þjónustufyrirtækja landsins og þekkt fyrir samfélagslega ábyrgð



SAMFÉLAGSLEG ÁBYRGÐ ÁTVR

- Við störfum með samfélagslega ábyrgð að leiðarljósi og vinnum gegn skaðlegri notkun áfengis og tóbaks
- Við viljum tryggja að aldursmörk til áfengiskaupa séu virt
- Við viljum vernda ungt fólk gegn neyslu áfengis og tóbaks með því að hindra framboð á óæskilegum vörum
- Við berum virðingu fyrir umhverfinu og leitum leiða til að lágmarka umhverfisáhrif af starfsemi okkar



UMHVERFISSTEFNA

Umhverfisstefna

Til að tryggja góða frammistöðu í umhverfismálum:

- berum við virðingu fyrir umhverfinu, förum vel með verðmæti og notum auðlindir af ábyrgð
- viljum við að í daglegum rekstri okkar sé tekið tillit til umhverfisins og unnið að stöðugum úrbótum
- uppfyllum við lagalegar kröfur á sviði umhverfismála og vinnum markvisst með mikilvæga umhverfisþætti ÁTVR

STEFNUMIÐ

Vörudreifing

Við leggjum áherslu á að draga úr losun gróðurhúsalofttegunda vegna flutninga ÁTVR með því að vinna að lausnum með dreifingaaðilum og bæta eigið skipulag við dreifingu

Bætt meðhöndlun úrgangs

Við leggjum áherslu á draga úr úrgangi frá starfsemi ÁTVR með því að bæta meðhöndlun og skil

Vistvæn innkaup

Við leggjum áherslu á vistvæn innkaup og að draga úr notkun á einnota vörum

Umbúðir

Við viljum draga úr umbúðanotkun við dreifingu vöru með því að bjóða viðskiptavinum ÁTVR vistvænni lausnir

Rekstur húsnæðis

Við rekstur, hönnun og viðhald húsnæðis er tekið mið af vistvænum áherslum

Vöruúrval

Við leitumst við að bjóða vörur sem framleiddar eru í sátt við samfélag og umhverfi og fræðum viðskiptavini okkar um slíka vöru.

Stefnan er í gildi frá 23. desember 2011

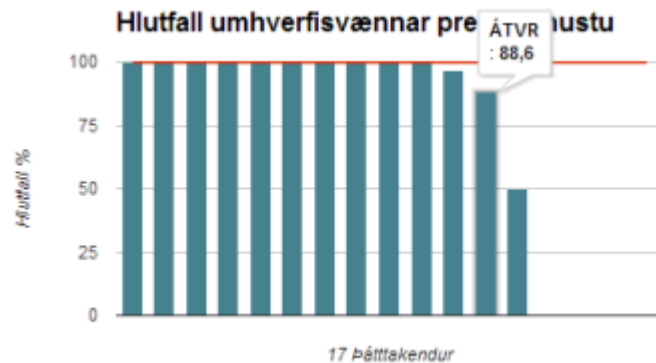


GRÆNT BÓKHOLD (GRÆNT SKORKORT)

Grænt bókhald (skorkort)		2010	2011	2012	2013*	Markmið 2013	Markmið 2014	Útreikningar	GRI
Ferðir starfsmann í og úr vinnu									
Samgöngustyrkir % af heild				40%	55%	50%	55%	%)	G4-EN17
Kolefnisfótspor starfsmanna úr og í vinnu				140	106	126	120	Tonn kolefnis	G4-EN17
Orkunotkun									
Rafmagn	Stuðlahálsi 2	141	120	126	108	114	114	Heimili (5,0 Mwst pr. ár)	G4-EN3
Heitt vatn - snjóbræsla	Stuðlahálsi 2	41	38	43	10	40	35	Heimili (573,3 m3 pr. ár)	G4-EN3
Heitt vatn	Stuðlahálsi 2	59	62	57	61	60	60	Heimili	G4-EN3
Flutningur á landi									
Vörudreifing dreifbýli	Skv. útboði		140	108		105	100	tonn km.	G4-EN17
Eigin flutningabílar	Innan höfuðborgar,		50	74	41	75	75	Tonn kolefnis	G4-EN15
Eigin fólksbílar			19	19	8	20	20	Tonn kolefnis	G4-EN15
Sjóflutningar áfengis til landsins			581	558		522	470	Tonn kolefnis	G4-EN17
Umbúðir									
Plastnotkun (Innkaup á plastpokum bæði til			104.659	86.500		87.000	74.000	Stk. á hverjar M ltr.	G4-EN1
Plastnotkun - Strekkifilma			1.030	1025		800	800	Kg. á hverjar M ltr.	G4-EN1
Ræstiefni									
Sólarræsting	Stuðlahálsi 2		100%	100%	100%	100%	100%	% Ltr.	G4-EN1
Prentun									
Prentþjónusta, prentsmiðjur, umhverfisvottað			88%	89%		95%	100%	Umhverfismerki %	G4-EN1
Skrifstofupappír (gæðapappír) - Stuðlahálsi 2			8,6	6,4		6,2	6,0		G4-EN1
Einnota vörur									
Plastglös fjöldi á stöðugildi		93	67	39		40	30	Fjöldi stk.	G4-EN1
Pappamál fjöldi á stöðugildi		42	46	102		30	20	Fjöldi stk.	G4-EN1
Vöruval									
Lífrænt vottað áfengi			2,4%	2,4%		2,5%	3%	% af vöruframboði	G4-EN27
Magn úrgangs									
Magn úrgangs til urðunar og brennslu		30	40	37		24	19	Tonn	G4-EN23
Endurvinnsluhlutfall		87%	83%	87%		89%	93%	Tonn	G4-EN23



UMHVERFISVÆN PRENTÞJÓNUSTA

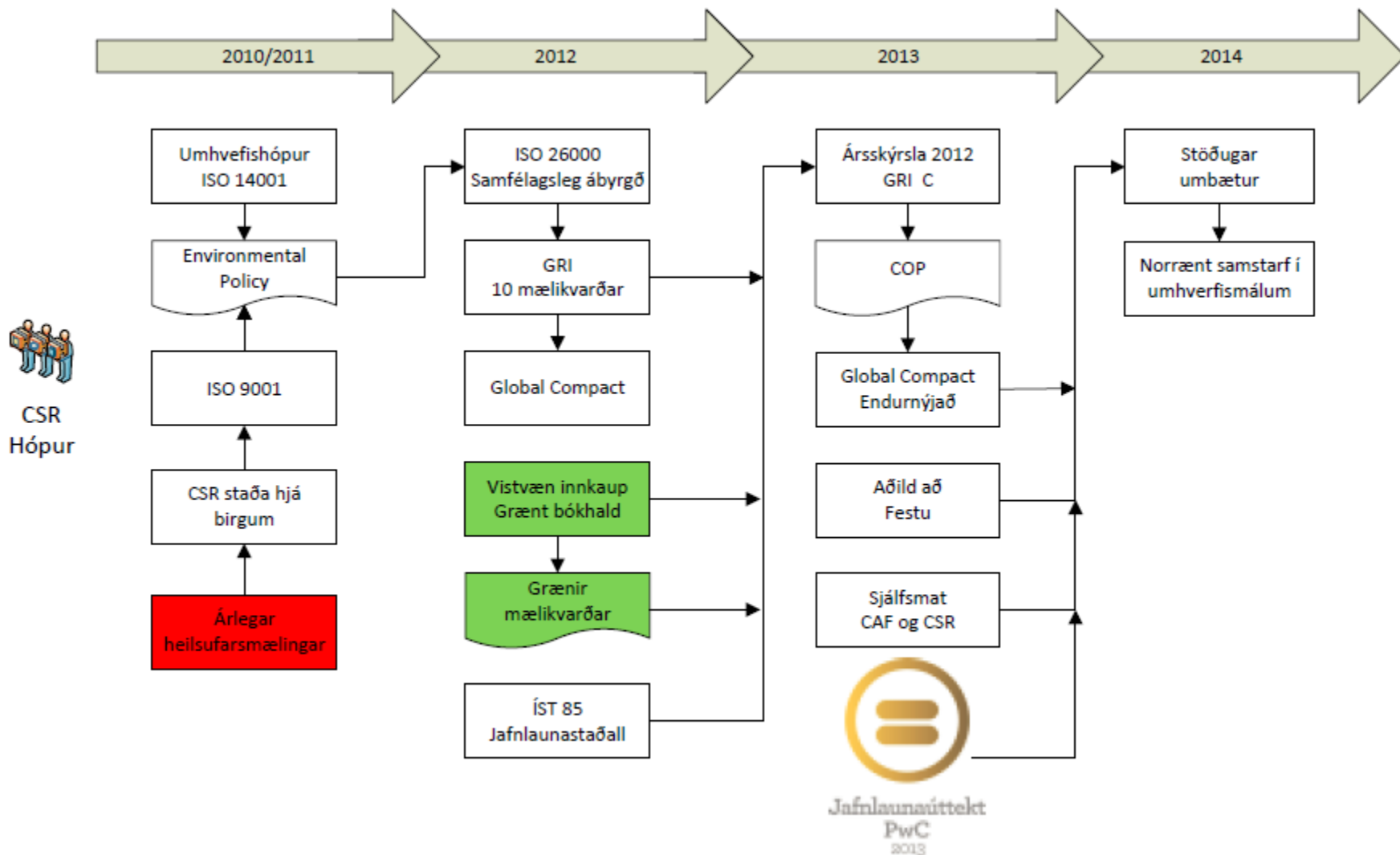


SJÁLFBÆR ÞRÓUN

- „Mannleg starfsemi sem fullnægir þörfum samtímans án þess að draga úr möguleikum framtíðarkynslóða til að fullnægja sínum þörfum.“
- Sjálfbær þróun er hugtak sem vísar til þróunar þar sem litið er til lengri tíma og reynt að ná jafnvægi milli efnahagslegra, félagslegra og umhverfislegra þátta.

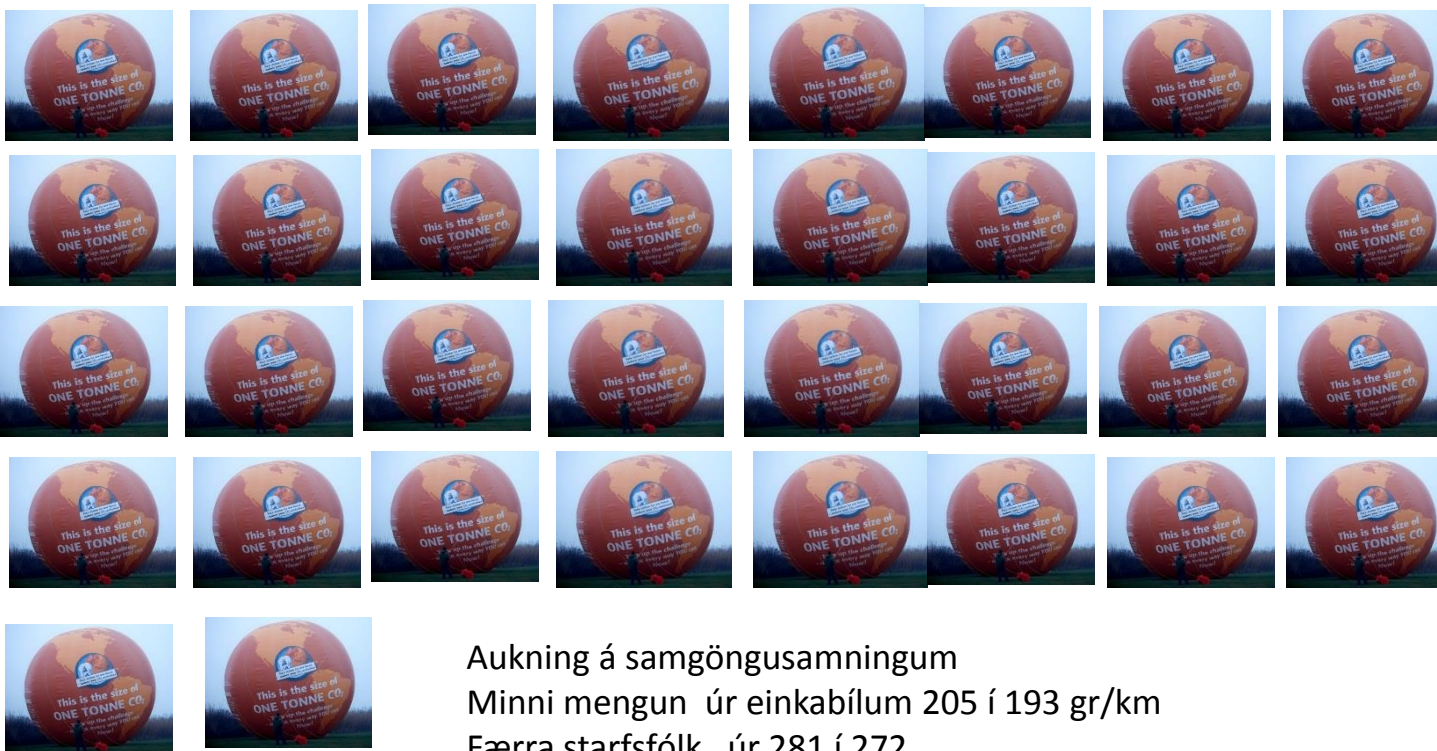


SAMFÉLAGSLEG ÁBYRGÐ OG SJÁLFBÆRNI



MINNKUN CO₂ – STARFSFÓK Í OG ÚR VINNU

- Úr 140 tonnum í 106 tonn milli ára



Aukning á samgöngusamningum
 Minni mengun úr einkabílum 205 í 193 gr/km
 Færra starfsfólk, úr 281 í 272
 Meðalvegalengd frá vinnustað úr 7.2 km í 6.7 km



HEILSUFARSMÆLINGAR Í HEILSUMÁNUÐI

- Framkvæmdar árlega frá 2011
- Blóðþrýstingur, blóðfita, blóðsykur, BMI, fituprósentu, beinþéttnimæling fyrir 45+..
- Ráðgjöf og fræðsla eftir þörfum, spurt um hreyfingu og reykingar
- 150 tóku þátt árið 2013 á höfuðborgarsvæðinu og nágrenni, auk Akureyrar.

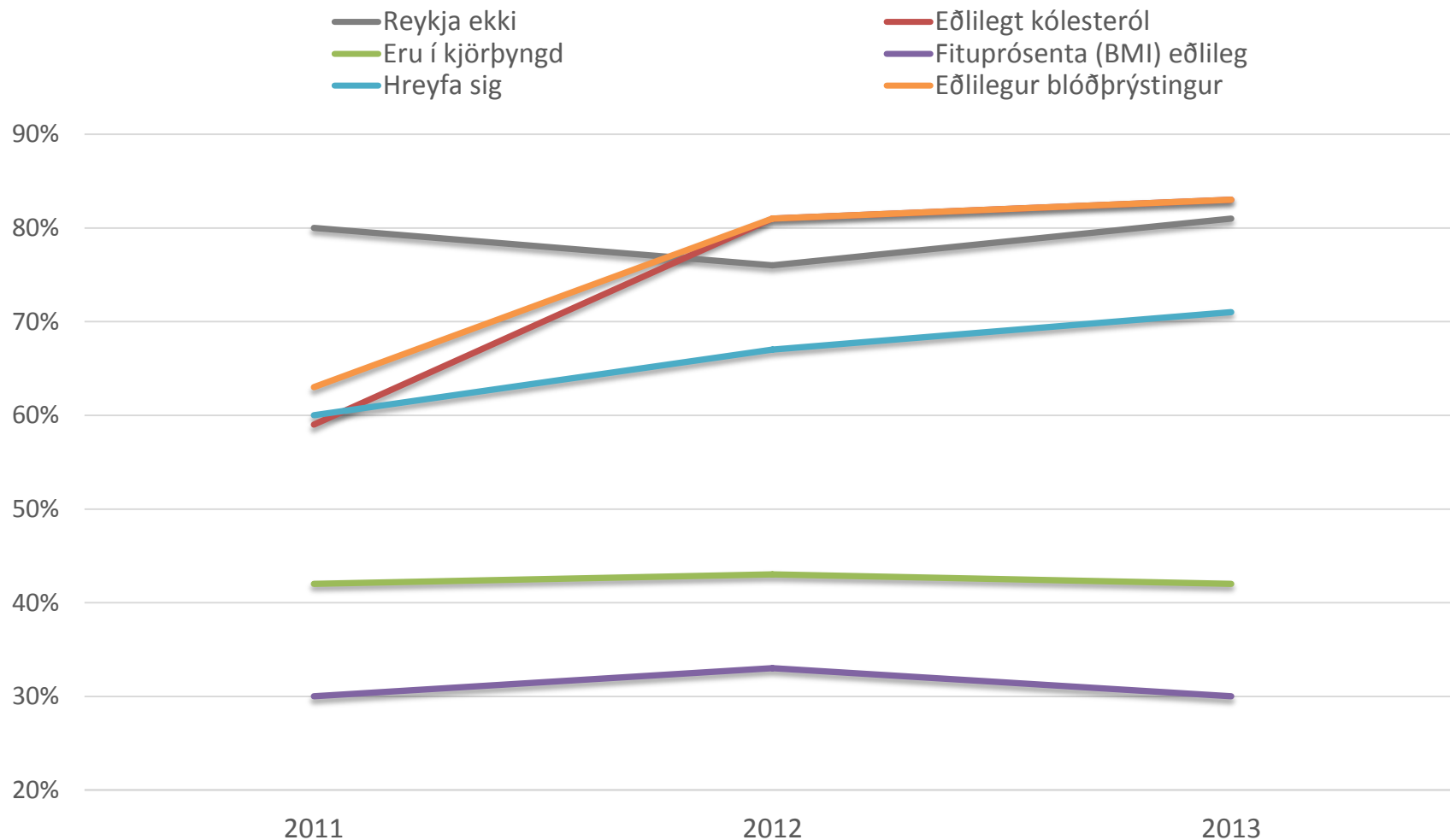


FÁ STARFSFÓLK TIL AÐ HREYFA SIG

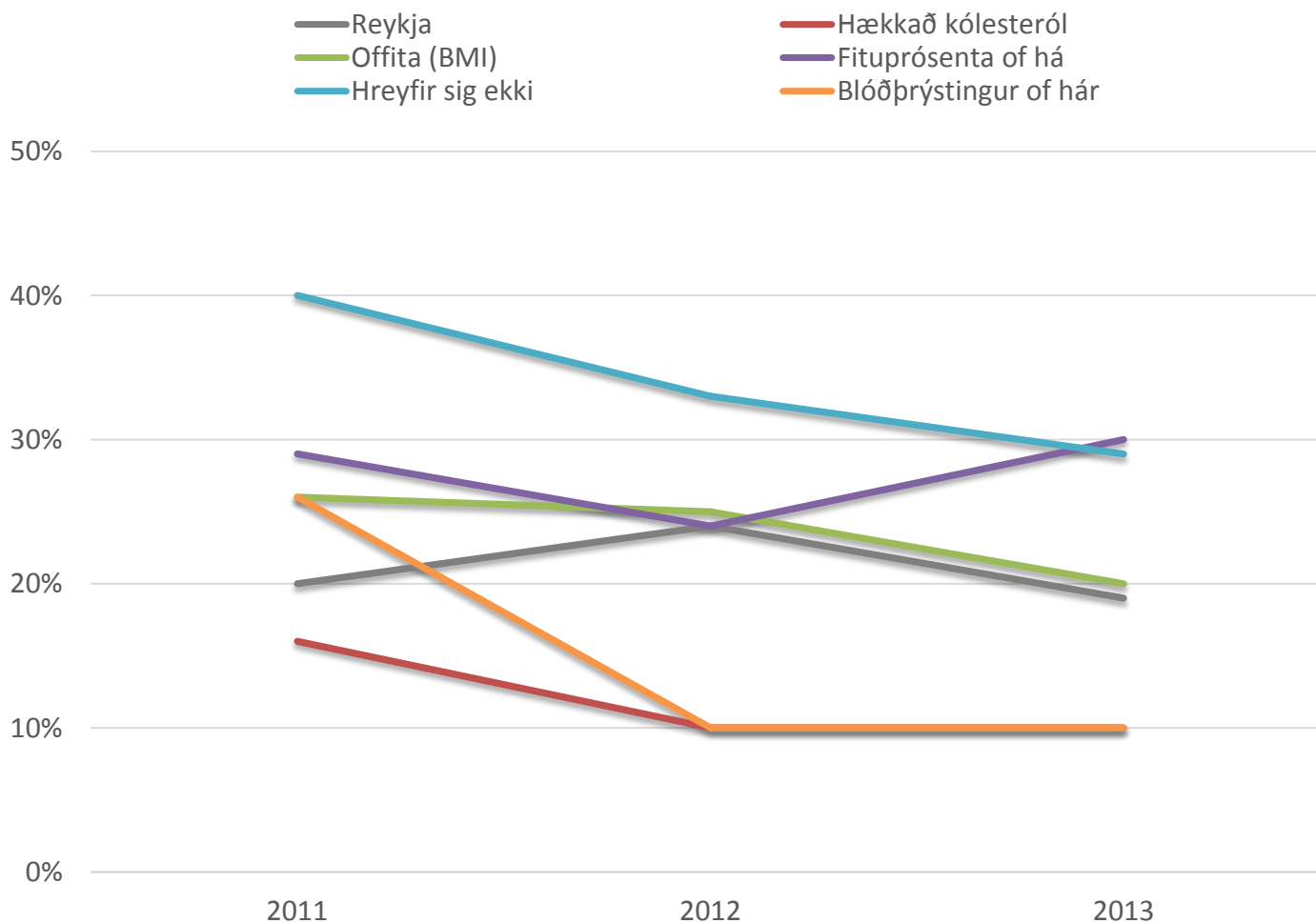
- Samningar
 - Samgöngusamningar
 - Heilsueflingarsamningar



HEILSUFARSMÆLINGAR - NIÐURSTÖÐUR

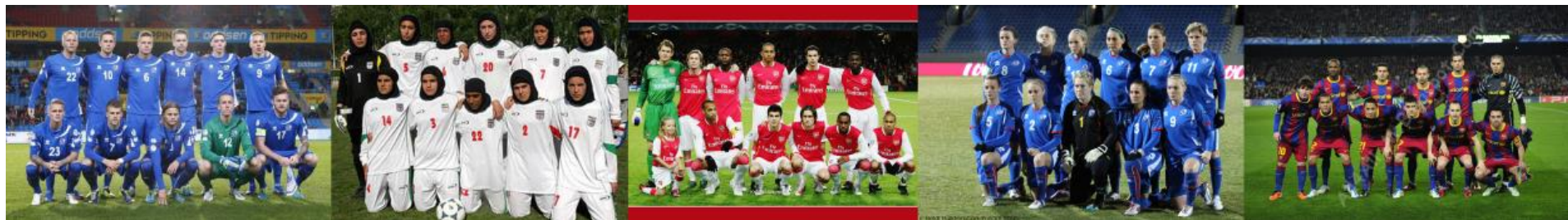


HEILSUFARSMÆLINGAR – HIN HLIÐIN

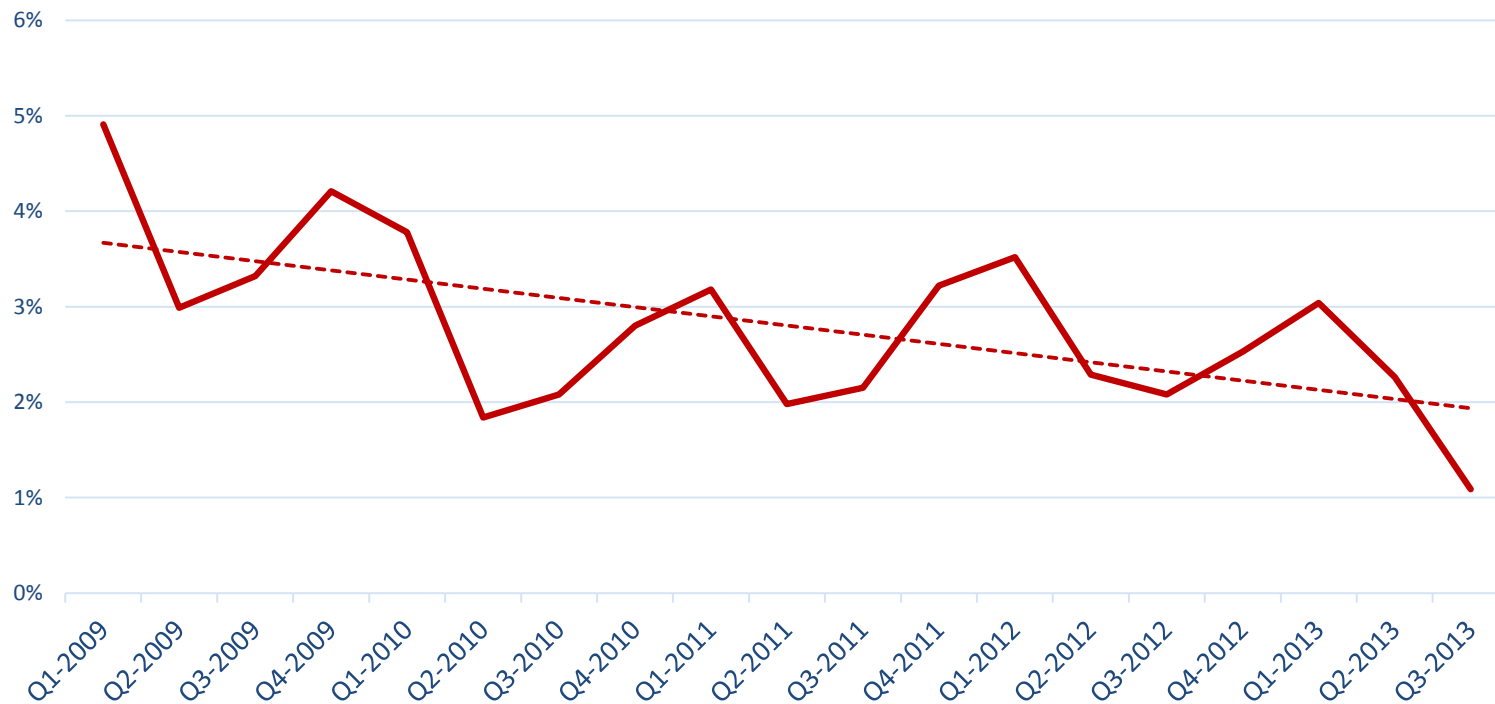


BLÓÐÞRÝSTINGUR OG KÓLESTRÓL

- 26% í 10% - Starfsmannafjöldi með of háan blóðþrýsting úr 90 í 35
- Forvarnir → 55 starfsmenn komust af „hættusvæði“ hás blóðþrýstings
- Afpöntuð 55 pláss í heilbrigðiskerfinu
- → Mjög miklir peningar sparast



FJARVISTIR VEGNA VEIKINDA



Veikindahlutfall:

2009 – 3,9%

2012 – 2,6%



LÍFSSTÍLSSJÚKDÓMAR FYRIRFERÐAMESTIR

Lífstílssjúkdómar fyrirferðamestir

Fyrst birt: 18.11.2013 21:41, Síðast uppfært: 19.11.2013 09:31

Flokkar: Innlent, Heilbrigðismál



Allt að áttatíu prósent af útgjöldum heilbrigðiskerfisins fara í að meðhöndla langvinna sjúkdóma sem eiga rætur sínar í lífnaðarháttum. Það skýtur skökku við að 1,6% af útgjöldum fari í forvarnir, segir læknir og lýðheilsufræðingur.

Sykursýki, hjarta-, æða- og lungnasjúkdómar eru dæmi um langvinna sjúkdóma sem tengjast náð lífnaðarháttum fólks. Hreyfingarleysi og óhollt mataræði, til dæmis of mikill viðbættur sykur og saltmagn, eru stórar bréytur í þessu samhengi.

Tryggvi Þorgeirsson, læknir og lýðheilsufræðingur, segir að þessi sjúkdómaflokkur sé orðinn algengasta orsök fyrir ótímabærum dauðsföllum í öllum heiminum. „Í Evrópu eru 86% af dauðsföllum af völdum þessara sjúkdóma og 70-80% af kostnaðinum í okkar heilbrigðiskerfi tilkominn vegna meðferðar á þessum sjúkdómum.“

Tryggvi segir að það skjóti skökku við að ekki sé lagt meira í forvarnir. „Við erum orðin fær að bregðast við þegar þeir koma upp, með, inngrip og lyf. Að meðaltali í Evrópu erum við að leggja 3% af heilbrigðisútgjöldum í forvarnir.“

Tryggvi segir að hlutfallið á Íslandi sé enn minna eða um 1,6% af útgjöldum eins og fram kemur í nýlegri grein í Læknablaðinu eftir Karl Andersen og Vilmund Guðnason.


 Líkar þetta 0


 Tweet 0


 +1 0


 Hlusta

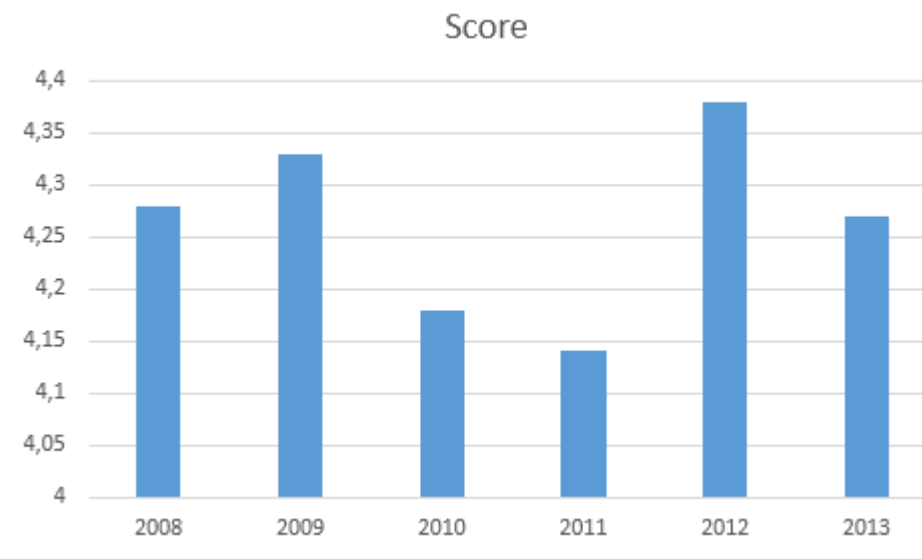

 Prenta


 Deila á Facebook


 Senda frétt



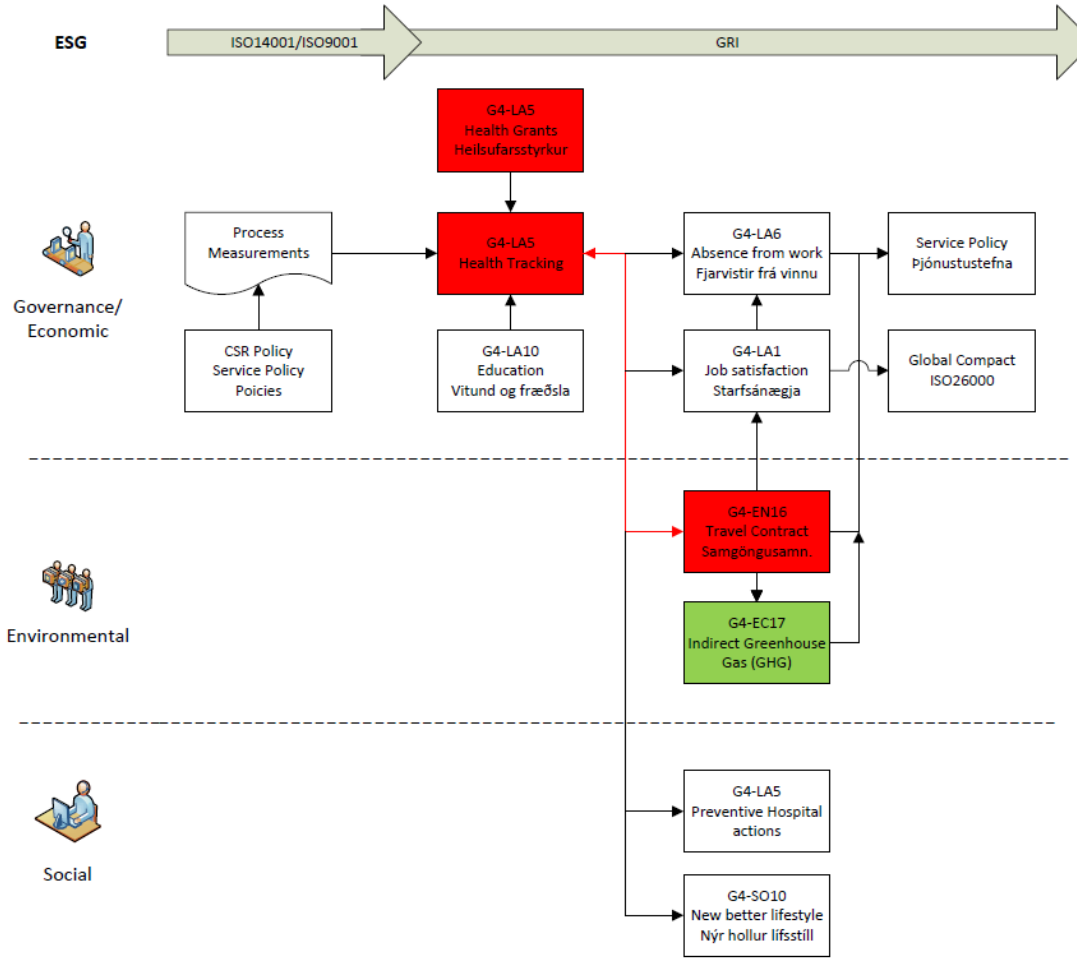
STARFSÁNÆGJA



Markmið 4,35 af 5,00 mögulegur eða 8,7



STÓRA MYNDIN – SJÁLFBÆR ÞRÓNUN



NIÐURSTÖÐUR

- Fylgja stefnu um samfélagslega ábyrgð (Festa)
- Horfa á Svansmerkið og umhverfisvottuð fyrirtæki
- Forvarnir - Koma starfsfólki á hreyfingu, aðeins 15% stofnana taka þátt...
- Þjóðarsátt um hreyfingu → Stjórnvöld, verkalýðsfélög, SA/SI
- Mæla - Þú átt erfitt með að stjórna því sem þú ekki mælir
- Nota GRI sem umbótaverkfæri
- 10 jarðir þarf ef allir jarðarbúa lifa eins og Íslendingar, eigum bara eina jörð
- Ef þú vilt **bæta heiminn** skaltu **byrja á sjálfum þér!**



TAKK TAKK

Takk fyrir
sigurpall@vinbudin.is



VÍNBUÐIN

