

**ÍS47 ehf**  
**Grænt bókhald**

**2016**

Fiskeldi í Önundarfirði

## Upplýsingar og Áritun

Nafn fyrirtækis og kennitala	Ís47 ehf 650603-3030
Lögheimili / Póstfang	Fagraholt 3, 400 Ísafjörður
Starfsstöðvar	Hafnarkantur, 425 Flateyri
Eldissvæði	Önundarfjörður (sjá kort)
Forráðamaður	Gísli Jón Kristjánsson
Gilt starfsleyfi	JÁ
Gildistími starfsleyfis	11/03/2015 til 31/12/2030

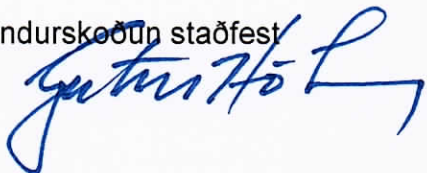
Bókhald þetta er unnið upp úr gögnum fyrirtækisins fyrir starfsárið 2016 og gefur að áliti stjórnenda fyrirtækisins rétta mynd af rekstri þess á árinu

Ísafirði 25. september 2017

Gísli Jón Kristjánsson

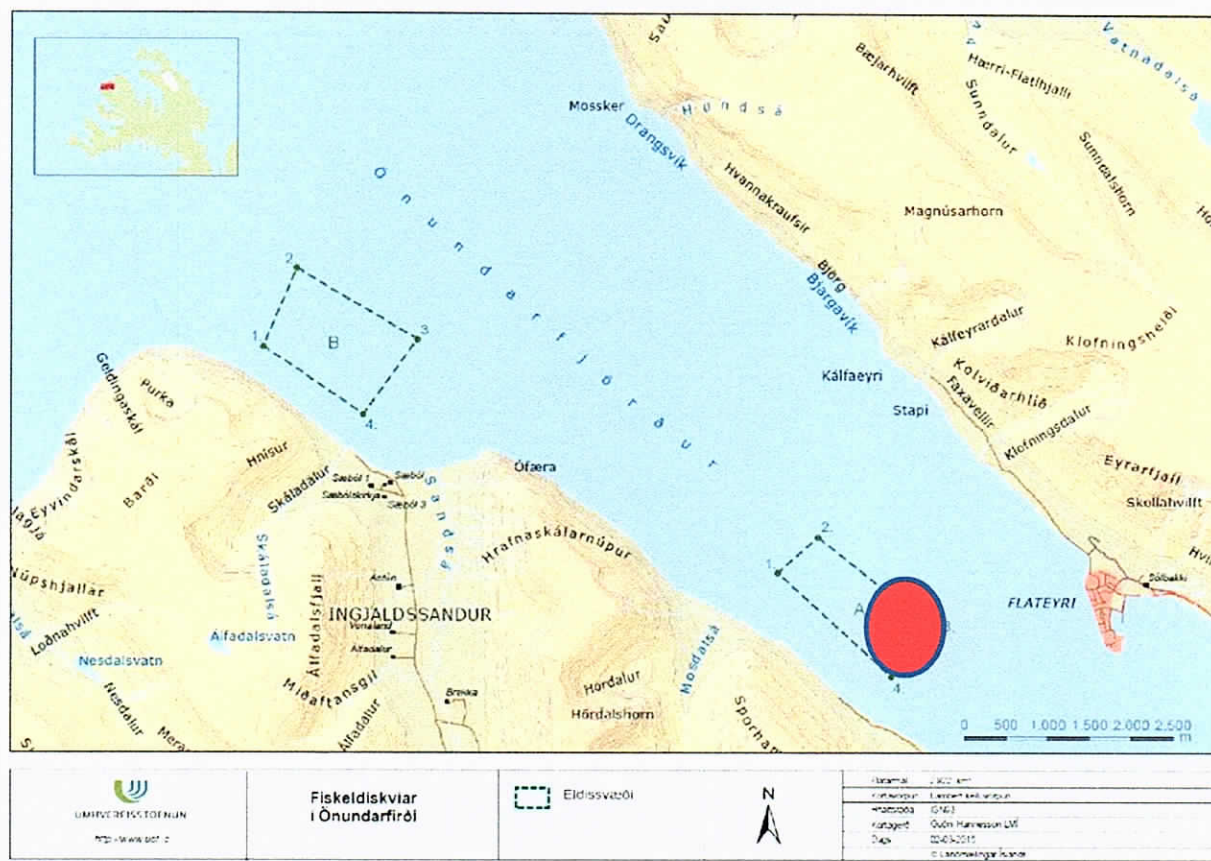


Endurskoðun staðfest



## Staðsetning eldissvæða

Eldissvæði 2016 á svæði A (rauður fylltur hringur á mynd).



## Magntölur eldis

	Eining	Magn	Skýring
Útsetning seiða		0	
Slátrun	Kg.	32.926 6.848	Árgangur 2013 Árgangur 2014

## Hráefnis og auðlindanotkun

	Eining	Magn	Skýring
Fjöldi starfsstöðva		1	Öfundarfjörður
Fjöldi starfsmanna		3-4	Öfundarfjörður

Eldsneytisnotkun	Ltr.	5.000 800 3.000 400	Díselolía á þjónustubát Bensín á þjónustubát Bensín á þjónustubifreið Gasolía á lyftara
Raforkunotkun	Kvst	500	Þjónustu húsnæði Flateyri
Jarðvarmi –vatn			n/a
Kalt vatn	Tonn	100.000	Þrif á hafnarkanti og húsnæði
Sjór	Tonn	???	Þrif og kæling á bátum
Innflutt hráefni			n/a
Umbúðir	Stk	250 250	Karapokar Fiskikör -margnota-
Fjöldi farartækja/vinnuvéla	Stk	1 1	Þjónustubifreið Lyftari
Fóður	Kg	11.600 28.800 31.575	Eco 3-4 mm Laxá ehf Eco 6 mm Laxá ehf Eco 9 mm Laxá ehf

### Losun efna og úrgangur

	Eining	Magn	Skýring
Losun efna í andrúmsloft	Kg	1.100	Ca. 12% af eldsneytisnotkun
Losun efna í sjó	Kg	4.773 688	Köfnunarefni (N) Fosfór (P)
Förgun spilliefna		0	
Úrgangur til förgunar	Kg	290	Fóðurumbúðir Kubbur ehf
Úrgangur til endurvinnslu	Kg	0	
Förgun á neti og tógum	Kg	250	Ísfell hf
Förgun á fiski	Kg	5.266	Kubbur ehf

### Aðrar upplýsingar

Hefur fyrirtækið gilda Gæðahandbók?	Er í smíðum ...okt 2017
Hefur fyrirtækið skilað inn framleiðsluskýrslu fyrir árið til MAST?	Já
Hefur fyrirtækið skilað inn útstreymisbókhalda fyrir árið?	Já
Hefur fyrirtækið gilda Vöktunaráætlun?	Er í smíðum í samvinnu við Náttúrustofu Vestfjarða ...okt 2017
Færir fyrirtækið dagbók fyrir eldið?	Já, handfærð frá júlí 2017
Er úrgangi komið í endurvinnslu, þar sem það er mögulegt?	Já

Hafa komið í ljós óæskileg mengunaráhrif vegna starfseminnar?	Nei
Hafa orðið mengunarslys hjá fyrirtækinu?	Nei

Í árslok 2016 voru 4 eldiskvíar í notkun í Öfundarfirði, ca 12.700 rúmmetrar með ca. 117 tonna lífmassa.