

MINNISBLAÐ

SKJALALYKILL

105337-MIN-002-V01

DAGS.

20.04.2026

SENDANDI

Páll Höskuldsson

VERKHEITI

Norðurá bs. -Stekkjarkvík urðunarstaður

VERKKAUPI

Norðurá BS.

DREIFING

Elvar Bjarki Gíslason

MÁLEFNI

Útreikningar á uppgufun frá urðunarstaðnum í Stekkjarkvík árið 2025

Dagleg uppgufun

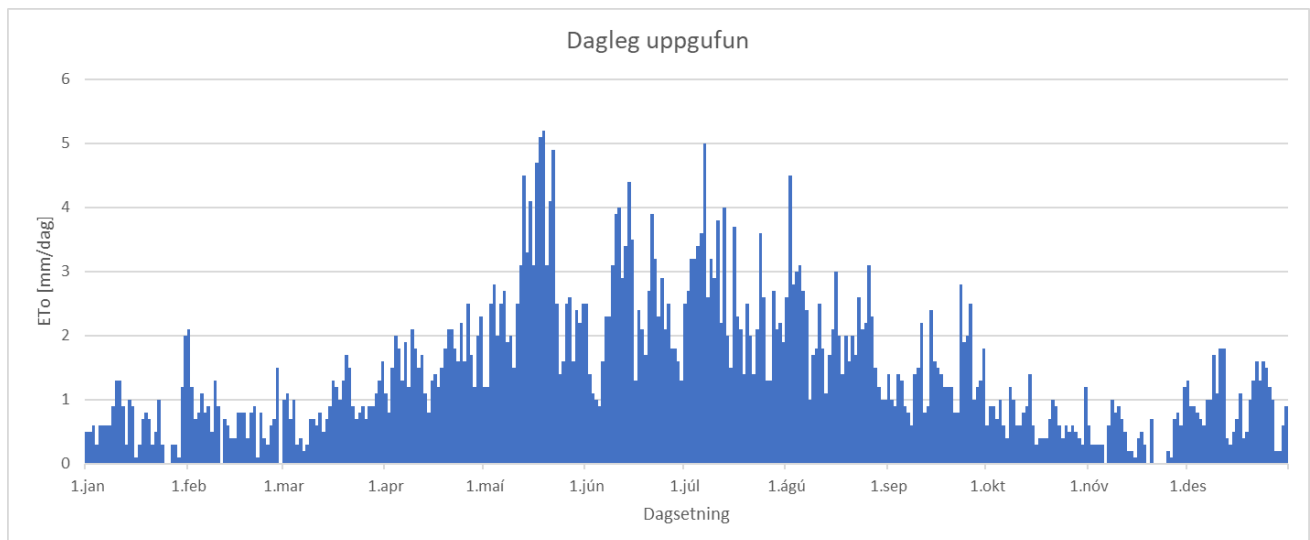
Í starfsleyfi urðunarstaðar Norðurá bs. í Stekkjarkvík, Blönduósi er m.a. farið fram á skráningu daglegrar uppgufunnar á urðunarstaðnum. Í þessu minnisblaði eru teknar saman niðurstöður útreikninga á uppgufun frá urðunarstaðnum fyrir árið 2025.

Dagleg uppgufun var reiknuð út með jöfnu Penmans út frá veðurfarsupplýsingum. Notast var við hugbúnaðinn ETo Calculator V3.2 frá matvæla og landbúnaðarstofnun Sameinuðu þjóðanna (FAO). Við útreikningana var notast við veðurgögn frá veðurstöð Veðurstofu Íslands við Blönduós. Veðurstöðin mælir ekki sólarstundir eða geislun svo þar af leiðandi reiknar hugbúnaðurinn geislun með eftirfarandi formúlu: $R_s = 0,19 * \sqrt{T_{max} - T_{min}}$. Vindhraði er mældur í 10m hæð yfir landi. Niðurstöður útreikninganna má sjá í töflu og á mynd hér að neðan.

Niðurstöður fyrir urðunarstaðinn í Stekkjarvík Blönduósi

TAFLA 1 Dagleg uppgufun í mm/dag við urðunarstaðinn í Stekkjarvík Blönduósi fyrir árið 2025

	Jan	Feb	Mars	Apr	Maí	Jún	Júl	Ágú	Sept	Okt	Nóv	Des
1	0,5	2,1	1,0	1,1	1,2	2,5	2,5	2,6	1,4	0,6	0,6	1,3
2	0,5	1,2	1,1	0,8	1,2	1,4	2,7	4,5	1,0	0,9	0,3	0,9
3	0,6	0,7	0,7	1,5	2,5	1,1	3,2	2,8	0,9	0,9	0,3	0,9
4	0,3	0,8	1,0	2,0	2,8	1,0	3,2	3,0	1,4	0,7	0,3	0,8
5	0,6	1,1	0,3	1,8	2,0	0,9	3,4	3,1	1,3	1,0	0,3	0,7
6	0,6	0,8	0,4	1,3	2,5	1,6	3,6	2,7	0,9	0,6	0,0	0,6
7	0,6	0,9	0,2	1,9	2,7	2,3	5,0	2,4	0,8	0,4	0,6	1,0
8	0,6	0,5	0,3	1,2	1,9	2,3	2,6	1,0	0,6	1,2	1,0	1,0
9	0,9	1,3	0,7	2,1	2,0	3,1	3,2	1,7	1,4	1,0	0,8	1,7
10	1,3	0,9	0,7	1,8	1,5	3,9	2,9	1,8	1,5	0,6	0,9	1,1
11	1,3	0,0	0,6	1,5	2,5	4,0	3,8	2,5	2,2	0,6	0,7	1,8
12	0,9	0,7	0,8	1,7	3,1	2,9	2,2	1,8	0,8	0,8	0,5	1,8
13	0,3	0,6	0,5	1,1	4,5	3,4	4,0	1,1	0,9	0,9	0,2	0,4
14	1,0	0,4	0,7	0,8	3,3	4,4	2,0	1,7	2,4	1,4	0,2	0,3
15	0,9	0,4	0,9	1,3	4,1	3,5	1,5	2,1	1,6	0,6	0,1	0,5
16	0,1	0,8	1,3	1,4	3,1	1,3	3,7	3,0	1,5	0,3	0,4	0,7
17	0,3	0,8	1,2	1,2	4,7	2,4	2,3	2,0	1,4	0,4	0,5	1,1
18	0,7	0,8	1,0	1,5	5,1	2,1	2,1	1,4	1,2	0,4	0,3	0,4
19	0,8	0,4	1,3	1,8	5,2	1,7	1,4	2,0	1,2	0,4	0,0	0,5
20	0,7	0,8	1,7	2,1	3,1	2,7	2,5	1,6	1,2	0,7	0,7	1,0
21	0,3	0,9	1,5	2,1	4,1	3,9	2,0	2,0	0,8	1,0	0,0	1,3
22	0,5	0,1	0,9	1,8	4,9	3,2	1,4	1,7	0,8	0,9	0,0	1,6
23	1,0	0,8	0,7	1,6	2,5	2,3	2,1	2,6	2,8	0,6	0,0	1,3
24	0,3	0,4	0,8	2,2	1,4	2,9	3,6	2,1	1,9	0,4	0,0	1,6
25	0,0	0,3	0,9	1,6	1,6	2,1	2,6	2,2	2,0	0,6	0,2	1,5
26	0,0	0,6	0,7	2,5	2,5	2,5	1,3	3,1	2,5	0,5	0,1	1,2
27	0,3	0,7	0,9	1,7	2,6	1,8	1,3	2,3	1,0	0,6	0,7	1,0
28	0,3	1,5	0,9	1,2	1,6	1,8	2,7	1,5	1,2	0,5	0,8	0,2
29	0,1		1,1	2,0	2,4	1,6	2,1	1,2	1,3	0,4	0,6	0,2
30	1,2		1,3	2,3	2,2	1,3	2,2	1,0	1,8	0,3	1,2	0,6
31	2,0		1,6		2,5		1,9	1,0		1,2	0,0	0,9
Samtals	19,5	21,3	27,7	48,9	87,3	71,9	81,0	65,5	41,7	21,4	12,3	29,9



MYND 1 Graf sýnir niðurstöður útreikninga á daglegri uppgufun við urðunarstaðinn í Stekkjarvík Blönduósi fyrir árið 2025